



บริษัท ไฮไลท์ เวิลด์ทัวร์ จำกัด

318/117 ซอยนวมินทร์ 70 แยก 6 ถนนนวมินทร์
แขวงคลองกุ่ม เขตบึงกุ่ม กรุงเทพมหานคร 10240
ใบอนุญาตนำเที่ยวเลขที่ 11/11504



T : 02-379-1933 / M : 095-382-5185 / F : 02-379-1955 / E : informhilight@gmail.com / Line : @hilightour

เที่ยวจีน
ฟรี..วีซ่า
ทัวร์ไม่ลงร้าน

มหัศจรรย์

HUANGSHAN

Lion air
BT-TXN03_SL
6 วัน | 4 คืน

หวงซาน • จิวหัวซาน • เซี่ยงไฮ้



29,999

ราคา
เริ่มต้น

เยือน 1 ใน 4 พุทธศรัทธาต์ของจีน
ชมความงามยอดเขาหินแกรนิต หวงซาน-จิวหัวซาน
ถ่ายรูปหาดไว่กาน เดินเที่ยวตลาดร้อยปีเซี่ยงไฮ้

เดินทาง : ก.ย.-ต.ค. 67



ตลาดร้อยปี
เงินหวังเมี่ยว



หาดไว่กาน

ฟรี!!
น้ำหนักกระเป๋า

★★★★
พักโรงแรมดี
4 ดาว

อาหาร
11 มื้อ

มหัศจรรย์ HUANGSHAN

หวงซาน • จิวหัวซาน • เชียงไฮ้



BT-TXN03_SL

6 วัน | 4 คืน

- เยือน 1 ใน 4 พุทธศรีศักดิ์ของจีน
- ชมความงามยอดเขาหินแกรนิต หวงซาน-จิวหัวซาน
- ถ่ายรูปหาดไ่ว่กาน เดินเที่ยวตลาดร้อยปีเชียงไฮ้



ตลาดร้อยปีฉินหวงเหมียว

หาดไ่ว่กาน

เดินทางโดย : สายการบินโลอันแอร์

อาหาร : 11 มื้อ

โรงแรม : 4 ดาว



FLIGHT : SL8106
DMK 14:00 → — TXN 19:10



FLIGHT : SL927
PVG 02:20 → — DMK 05:30

วันที่	รายการทัวร์	อาหาร			โรงแรม
		เช้า	กลางวัน	เย็น	
1	• สนามบินดอนเมือง • สนามบินนานาชาติตุนซีหวงซาน • เมืองตุนซี			✓	HUANGSHAN TIAN DU INTERNATIONAL HOTEL หรือเทียบเท่าระดับ 4 ดาว
2	• เมืองตุนซี • ภูเขาหวงซาน (รวมกระเช้าขึ้น-ลง)	✓	✓	✓	HXIFENG HOTEL หรือเทียบเท่าระดับ 4 ดาว
3	• จิวหัวซาน • วัดโย่วเซินเตี้ยน (วัดพระองค์แท้) • วัดต้าเปยโหลว • วัดหัวเฉิง • วัดร้อยปี	✓	✓	✓	HXIFENG HOTEL หรือเทียบเท่าระดับ 4 ดาว
4	• สวนพุทธธรรมจิวหัวซาน • มหานครเชียงไฮ้ • ถนนนานกิง	✓	✓		HOLIDAY INN EXPRESS HOTEL หรือเทียบเท่าระดับ 4 ดาว
5	• ตลาดร้อยปี • STARBUCKS RESERVE ROASTERY • ถนนเฟิงเซินทสี่ • ถนนอันฟู • สนามบินช่างไห่ผู้ตง	✓	✓		
6	• สนามบินช่างไห่ผู้ตง • สนามบินดอนเมือง กรุงเทพฯ				

รายการทัวร์อาจมีสลับปรับเปลี่ยนตามความเหมาะสม โดยดูสถานการณ์หน้างานเป็นหลัก แต่จะเที่ยวครบทุกรายการ

โปรแกรมการเดินทาง 6 วัน 4 คืน : เดินทางโดยสายการบินไทยไลออนแอร์



DMK	→	TXN
เที่ยวบิน	ออก	ถึง
SL8106	14.00	19.10

PVG	→	DMK
เที่ยวบิน	ออก	ถึง
SL927	02.20	05.30

วันแรก สนามบินดอนเมือง • สนามบินหวงชานตุนซี • เมืองตุนซี

📍 (-/-/เย็น)

- 11.00 น.** พร้อมกันที่ สนามบินดอนเมือง อาคารผู้โดยสารขาออก ชั้น 3 ประตู 10 นำคณะเชคอิน ณ เคาน์เตอร์ **สายการบินไลออนแอร์ (SL)** โดยมีเจ้าหน้าที่จากบริษัทฯ คอยอำนวยความสะดวก
- 14.00 น.** ออกเดินทางสู่ **เมืองตุนซี ประเทศจีน** โดยเที่ยวบินที่ **SL8106 (ไม่มีบริการอาหารบนเครื่อง)**



หมายเหตุ

เนื่องจากตัวเครื่องบินของคณะเป็นตัวกรุ๊ประบบ **Random** ไม่สามารถเลือกที่นั่งได้ ที่นั่งอาจจะไม่ได้นั่งติดกัน และไม่สามารถเลือกช่วงที่นั่งบนเครื่องบินได้ในคณะ ซึ่งเป็นไปตามเงื่อนไขสายการบิน

- 19.10 น.** เดินทางถึง **สนามบินหวงชานตุนซี** หลังผ่านขั้นตอนการตรวจคนเข้าเมือง และตรวจรับสัมภาระเรียบร้อยแล้ว ยินดีต้อนรับทุกท่านสู่ **สาธารณรัฐประชาชนจีน** (เวลาท้องถิ่นที่จีน เร็วกว่าประเทศไทย 1 ชั่วโมง กรุณาปรับเวลาของท่านเพื่อความสะดวกในการนัดหมาย)

ค่า **📍 บริการอาหารเย็น ณ ภัตตาคาร**

จากนั้น **พักที่ HUANGSHAN TIAN DU INTERNATIONAL HOTEL หรือระดับเทียบเท่า ★★★★★**

วันที่สอง เมืองตุนซี • ภูเขาหวงซาน (รวมค่ากระเช้าขึ้น-ลง)

🕒 (เช้า/กลางวัน/เย็น)

เช้า 🕒 บริการอาหารเช้า ณ ห้องอาหารโรงแรม

จากนั้น นำท่านเดินทางสู่ **เขตอุทยานภูเขาหวงซาน** เทือกเขาที่ทอดตัวยู่ทางทิศใต้ของมณฑลอันฮุย ทางตะวันออกของสาธารณรัฐประชาชนจีน เป็น 1 ใน 5 ภูเขาที่มีชื่อเสียง มีทิวทัศน์ที่งดงามของยอดเขาหินแกรนิตและต้นสนหวงรูปร่างแปลกตา และภาพของหมอกและเมฆที่ลอยอยู่ใกล้ยอดเขา เนื่องจากความมดงามนี้ จึงมักจะปรากฏภาพของเทือกเขาหวงอยู่ในภาพเขียนจีน หรือปรากฏชื่อในวรรณกรรมอยู่บ่อยครั้ง ปัจจุบันนี้ องค์การยูเนสโกได้ขึ้นทะเบียนเทือกเขาหวงเป็นมรดกโลก และยังจัดว่าเป็นสถานที่ท่องเที่ยวที่เป็นที่นิยมมากที่สุดแห่งหนึ่งในจีน



กลางวัน 🕒 บริการอาหารกลางวัน ณ ภัตตาคาร (แบบบุฟเฟต์)

จากนั้น นำท่านขึ้น **กระเช้าหยุนกุ๋** สู่อุทยานภูเขาหวงซาน (**รวมค่ากระเช้าขึ้น-ลง**) เป็นภูเขาที่ลักษณะหินส่วนใหญ่เป็นหินแกรนิต มียอดเขาหลัก 3 ที่ได้แก่ ยอดเขาเหลียนฮวา ยอดเขากวงหมิง และยอด

เขาเทียนตู ทั้งสามยอดเขานี้ล้วนมีความสูงที่ระดับน้ำทะเลที่สูงกว่า 1800 เมตร โดยภูเขาหวงชานนี้มีชื่อเสียงด้านทัศนียภาพแปลกตาที่เป็นเอกลักษณ์ของภูเขาแห่งนี้ ได้แก่

- **ต้นสนประหลาด** ถือเป็นจุดชมวิวทางธรรมชาติที่สำคัญของหวงชาน ลักษณะของต้นสนจะมีใบสั้นหนา ยอดต้นสนไม่แหลม บริเวณนี้จะได้พบกับ “ต้นสนรับแขก” เป็นต้นสนแรกที่จะได้พบเมื่อเดินทางมาถึง มีอายุกว่า 1,000 ปี ลำต้นสูงใหญ่ แผ่กิ่งก้านออกมา 2 ข้าง เหมือนแขนที่คอยต้อนรับแขก
- **หินพิสดาร** เนื่องจากภูเขาแห่งนี้เป็นหินแกรนิตที่มีลักษณะแตกต่างกันกว่า 200 ก้อน จะได้พบ “หินบินมา” เป็นหินที่มีขนาดใหญ่ที่ตั้งตระหง่านอยู่บนหน้าผา มีความสูง 12 เมตร ยาว 7.5 เมตร กว้าง 2.5 เมตร แต่เป็นหินที่มีส่วนสัมผัสกับหน้าผาน้อยมาก จึงถูกเรียกว่าหินบินมา
- **ทะเลเมฆ** พบกับทัศนียภาพทะเลหมอกที่ดูผสมกลมกลืนกับต้นสนประหลาดและหินพิสดาร จนเกิดเป็นทิวทัศน์ที่แปลกตา



สมควรแก่เวลานำท่านลงจากเขาหวงชานด้วยกระเช้าไต้ผิงสู่ **เขตจี๋หัวชาน (ใช้เวลาเดินทางประมาณ 2 ชั่วโมง)**

ค่า

๑๑ บริการอาหารเย็น ณ ภัตตาคาร

จากนั้น

พักที่ **XIFENG HOTEL** หรือระดับเทียบเท่า ★★★★★

วันที่สาม จิวหัวซาน • วัดโย้วเฉินเตียน (วัดพระองค์แท้) • วัดต้าเป๋ยโหลว • วัดหัวเลิง • พระราชวัง
ร้อยปี

๑๐ | (เช้า/กลางวัน/เย็น)

เช้า ๑๐ | บริการอาหารเช้า ณ ห้องอาหารโรงแรม

จากนั้น นำท่านขึ้นสู่ภูเขา **จิวหัวซาน หรือ ภูเขาเก้าวิจิตร** 1 ใน 4 พุทธบรรพต คือ “ผู้เสียน เขาจ้อไบ้” “เหวินสู เขาอู๋ไถซาน” “กวนอิม เกาะผู่ถ่อซาน” และ “ตี้จ้างหวาง เขาจิวหัวซาน” ภูเขาจิวหัวซาน โดยภูเขาจิวหัวซาน ตั้งอยู่ที่อำเภอชิงหยางเสียน มียอดเขารวมกันถึง 99 ยอด โดยมียอดเขาเหลียนฮวาเทียนจู้ เป็นยอดเขาที่สวยงามที่สุด เราจึงเรียกสมญานามว่า เมืองพุทธดอกบัว ให้ท่านขอพรที่ **วัดโย้วเฉินเตียน หรือ วัดพระองค์แท้** เป็นสถานที่ฝังกระดูกพระโพธิสัตว์



นำท่านสู่ **วัดต้าเป๋ยโหลว** เป็นวัดที่มีสถาปัตยกรรมที่สวยงาม ให้ท่านนมัสการ เจ้าแม่กวนอิมพันมือ พันตา ที่มีความสูงถึง 9.19 เมตร

กลางวัน ๑๐ | บริการอาหารกลางวัน ณ ภัตตาคาร

จากนั้น นำท่านสู่ **วัดหัวเจิง** วัดที่เก่าแก่ที่สุดของเขาจิวหัวซาน สร้างในสมัยราชวงศ์ถัง ภายในวิหารได้รับการบูรณะให้คงสภาพดั้งเดิมไว้ โดยมีลักษณะพิเศษคือ ใช้ไม้ล้วนประกอบแบบเข้าลิ้มไม่ตอกตะปูลงบนไม้ นอกจากนี้ท่านจะได้ชมชุดโบราณของ พระกษิติครรภโพธิสัตว์ (ตี้จ่างหวาง) ที่มีขนาดใหญ่ถึง 3 เท่า เมื่อเทียบกับคนในปัจจุบัน



จากนั้น นำท่านขึ้นกระเช้าสู่ยอดเขาตงเฟิงเพื่อนมัสการ หลวงพ่อหวูเซี่ยเย เจ้าอาวาสของ **วัดร้อยปี** วัดที่ใหญ่เป็นอันดับที่ 4 ของเขาจิวหัวซาน สร้างสมัยศตวรรษที่ 16 ให้ท่านได้นมัสการสังขารของหลวงพ่อก่อนที่ห่มทองไว้ตั้งแต่จักรพรรดิซ่งเจิ้ง สมัยราชวงศ์ซ่ง สมควรแก่เวลานำท่านลงจากเขา

เย็น ๑๐ บริการอาหารเย็น ณ ภัตตาคาร

จากนั้น พักที่ XIFENG HOTEL หรือระดับเทียบเท่า ★★★★★

วันที่สี่ สวนพุทธธรรมจีวหัวซาน • มหานครเชียงใหม่ • ถนนานกิง

๑๐ (เช้า/กลางวัน/-)

เช้า ๑๐ บริการอาหารเช้า ณ ห้องอาหารโรงแรม

จากนั้น นำท่านเดินทางสู่ **สวนพุทธธรรมจีวหัวซาน 大愿文化园** (รวมรถแบตเตอรี่) มีพื้นที่กว่า 1.89 ล้านตารางเมตร ใช้ทุนสร้างกว่า 1,600 ล้านบาท มีพุทธสถาน 5 ที่สุดของโลก ได้แก่

1. องค์รูปปั้นพระกษิติครรภ์โพธิสัตว์ (ตี้จางหวาง) กลางแจ้งที่สูงที่สุดของโลก
2. ฐานดอกบัวหยกขาวที่ใหญ่ที่สุดในโลก
3. กำแพงแก้วหลากสีกลางแจ้งที่ใหญ่ที่สุดในโลก
4. สระน้ำแสงพระธรรมที่ใหญ่ที่สุดในโลก
5. ต้นไม้ล้ำค่ากว่า 300 ชนิด เยอะที่สุดในโลก



นมัสการองค์รูปปั้น **พระกษิติครรภ์โพธิสัตว์** กลางแจ้งที่มีความสูง 99 เมตร โดยภายใต้ฐานแบ่งออกเป็น 12 ชั้น ด้านในได้บรรจุพระอัฐิ และข้าวของเครื่องใช้ต่างๆ ไว้

กลางวัน**๑๐ บริการอาหารกลางวัน ณ ภัตตาคาร**

จากนั้น

เดินทางสู่ **มหานครเซี่ยงไฮ้** เมืองแห่งความทันสมัยได้รับขนานนามว่า ปารีสตะวันออก เป็นหนึ่งในสี่นครปกครองโดยตรงของสาธารณรัฐประชาชนจีน อิสระข้อปั้ง **ถนนนานกิง** เป็นย่านการค้าที่คึกคักที่สุดแห่งหนึ่งในเมือง มีประวัติศาสตร์ยาวนานกว่า 100 ปี ปัจจุบันย่านนี้ผสมผสานระหว่างศูนย์การค้า



บนอาคารสูง และอาคารสไตล์โคโลเนียลปะปนไปกับร้านค้าริมถนน มีสินค้าแบรนด์เนมหรูหรา ร้านอาหารฟาสต์ฟู้ดนานาชาติ ร้านขายผ้าไหม และร้านขายหยก จุดที่ห้ามพลาด! ห้างสรรพสินค้า Big Four ที่เป็นสัญลักษณ์ของย่านนี้ อาทิ ห้างสรรพสินค้าอันดับ 1 ร้าน / ร้าน Provisions Store อันดับ 1 / บริษัท เซี่ยงไฮ้ แพชั่น และศูนย์การค้า Hualian Commercial Building นอกจากนี้ยังมี โชนจัตุรัสที่อยู่ใกล้กับศูนย์การค้า ถ้าแวะมาในช่วงเช้าๆ อาจจะได้เห็นคนมารำไทเก๊กออกกำลังกาย สามารถแวะซื้อขนมและของหวานตรงย่าน Shanghai First Food Store ทางถนนนานจิงฝั่งตะวันตกได้ หากมองหาสินค้ามีระดับต้องลองไปเดินช้อปปิ้งที่ Plaza 66 รวบรวมผลิตภัณฑ์ลักซ์ชูรี่แบรนด์ดังไว้อย่าง Louis Vuitton, Chanel, Dior, Cartier, CELINE, Gucci และอื่นๆ อีกมากมาย อย่าลืมไปเดินเล่นแถวถนนนานจิงฝั่งตะวันออกในตอนเย็น ซึ่งจะเป็นช่วงที่บาร์กลางแจ้งกำลังเปิดให้บริการกันอย่างคึกคัก มีนักดนตรีริมถนน และป้ายไฟนีออนมากมาย หรือจะพักขาเปลี่ยนมาเพลิดเพลินกับการนั่งรถรางชมบรรยากาศโดยรอบก็ได้

เย็น**อิสระอาหารเย็น เพื่อความสะดวกในการท่องเที่ยว**

จากนั้น

พักที่ **HOLIDAY INN EXPRESS HOTEL** หรือเทียบเท่าระดับ 4 ดาว

วันที่ห้า

**ตลาดร้อยปี • STARBUCKS RESERVE ROASTERY • ถนนเฟิงเซินหลี่ • ถนนอันฟู • สนามบิน
ช่างไห่ผู้ตง**

๑๐ (เช้า/กลางวัน/-)

เช้า**๑๐ บริการอาหารเช้า ณ ห้องอาหารโรงแรม**

จากนั้น

นำท่านชมบรรยากาศของ **ตลาดร้อยปีเงินหวังเหมียว** ตลาดที่เก่าแก่ของเมืองเซี่ยงไฮ้ อาคารบ้านเรือนบริเวณนี้ มีสไตล์สถาปัตยกรรมแบบจีนโบราณที่ยังคงความงดงามเอาไว้ ทั้งร้านขาย

อาหาร ร้านขนมพื้นเมืองและร้านอาหารขึ้นชื่อ เมนูยอดฮิตที่ห้ามพลาด “เสี่ยวหลงเปา” อันลือชื่อ นอกจากนี้ ยังมีขายของที่ระลึกต่างๆ อีกมากมาย



กลางวัน ๑๐ บริการอาหารกลางวัน ณ ภัตตาคาร มื้อพิเศษ! เสี่ยวหลงเปา

จากนั้น นำทุกท่านไปเช็คอินชิมกาแฟที่ **ร้านกาแฟ สตาร์บัค รีเสิร์ฟโรสเทอรี เชียงไฮ้** ซึ่งเคยเป็นสาขาใหญ่ที่สุดในโลก นับเป็น 1 ใน 5 Starbucks Reserve Roastery ของโลก เป็นร้านสตาร์บัคสาขาแรก และสาขาเดียวที่มอบประสบการณ์ดิจิทัลให้กับลูกค้าไปพร้อมกับบริการจิบกาแฟ ที่พัฒนาแอปพลิเคชันโดย



บริษัทอาลีบาบา นอกจากกาแฟจะอร่อยและมีเมนูให้เลือกเยอะแล้วเบเกอรี่ก็เด็ดไม่แพ้กัน มีให้เลือกเยอะจนเลือกทานแทบไม่ถูก และอิสระเดินเล่น **ถนนเฟิงเซินหลี่** ถนนช้อปปิ้งที่ตั้งอยู่ตรง

ข้ามกับร้านสตาบัก มีร้านอาหารมากมายให้ลิ้มลอง รวมถึงร้านชาชื่อดัง **CHAGEE** ร้านชาพรีเมียมชื่อดังแห่งมณฑลยูนนาน ใช้ใบชาจากไร่ชาออร์แกนิกที่ใหญ่ที่สุดในโลก มีเมนูชาให้เลือกหลายอย่าง ทั้งชานม ชาสด และชาผลไม้

เดินทางสู่ถนนสุดชิค **ถนนอันฟู** ย่านช้อปปิ้งที่กำลังเป็นที่นิยมสำหรับวัยรุ่น มีร้านเสื้อผ้า คาเฟ่ และแบรนด์เนม หลากหลายร้าน ที่นี่จะมีจุดเช็คอินสุดฮิต **13DE Marzo Café** ที่จะมีน้องหมียักษ์โผล่อยู่ตรงหน้าต่างชั้นบนมารอต้อนรับ



เย็น **อิสระอาหารเย็น เพื่อความสะดวกในการท่องเที่ยว**

ได้เวลาสมควรนำท่านเดินทางสู่สนามบิน

วันที่หก **สนามบินช่างไต้ฝุ่น • สนามบินดอนเมือง กรุงเทพฯ**

📶 (-/-/-)

02.20 น. ออกเดินทางสู่ **สนามบินดอนเมือง** โดยเที่ยวบินที่ **SL927** (ไม่มีบริการอาหารบนเครื่อง)

05.30 น. เดินทางถึง **กรุงเทพฯ** โดยสวัสดิภาพ พร้อมความประทับใจมิรู้ลืม

อัตราค่าบริการและเงื่อนไขรายการท่องเที่ยว

มหัศจรรย์ หวงซาน จิวหัวซาน เชียงไฮ้ 6 วัน 4 คืน

วันเดินทาง	ราคาผู้ใหญ่ พัก 2-3 ท่าน	ราคาเด็ก อายุต่ำกว่า 20 ปี	พักเดี่ยว (ชำระเพิ่ม)
18-23 กันยายน 2567	29,999	24,999	6,000
09-14 ตุลาคม 2567	32,999	27,999	6,000
20-25 ตุลาคม 2567	32,999	27,999	6,000
30 ตุลาคม-04 พฤศจิกายน 2567	31,999	26,999	6,000

ค่าทิปคนขับรถ และมัคคุเทศก์ท้องถิ่น
ท่านละ 1,500 บาท/ทริป/ลูกทัวร์ 1 ท่าน

** ทิปหัวหน้าทัวร์ตามความพึงพอใจในบริการของท่าน **

ราคา INFANT (อายุไม่ถึง 2 ปี บริบูรณ์ ณ
วันเดินทางกลับ) ท่านละ 10,000 บาท
อัตรานี้รวมรายการทัวร์ และตั๋วเครื่องบินแล้ว

โปรดอ่านอย่างละเอียด:

- เนื่องจากห้องพักของโรงแรมในประเทศจีนนั้น มีห้องพักประเภท DOUBLE ROOM (DBL) ค่อนข้างจำกัด หากลูกค้ามีความประสงค์จะพักห้องประเภทนี้ กรุณาแจ้งเจ้าหน้าที่ล่วงหน้าก่อนทำการจองเท่านั้น
- บริษัทฯ จะยึดประเภทห้องพักตามใบจองจากบริษัทเอเจนซี่ที่ท่านทำการจองทัวร์มาเท่านั้น หากมีการปรับเปลี่ยนห้องพักในระยะเวลาใกล้วันเดินทาง บริษัทฯ ขอสงวนสิทธิ์เปลี่ยนแปลงประเภทห้องพัก หรือเรียกเก็บค่าใช้จ่ายเพิ่มเติม
- โรงแรมที่ระบุในรายการทัวร์เป็นเพียงโรงแรมที่นำเสนอเบื้องต้นเท่านั้น ซึ่งอาจจะมีการเปลี่ยนแปลง แต่โรงแรมที่เข้าพักจะเป็นระดับเดียวกันเท่านั้น ตามมาตรฐานโรงแรมประเทศจีน
- โปรแกรมที่มีการเดินทางด้วยรถไฟความเร็วสูง กรณีเปลี่ยนแปลงคนเดินทางจะต้องทำการออกตั๋วรถไฟความเร็วสูงใหม่เท่านั้น ไม่สามารถเปลี่ยนแปลงชื่อผู้เดินทางได้ทุกกรณี
- ไม่มีราคา JOINLAND เนื่องจากเป็นเที่ยวบินแบบเหมาลำ (Charter Flight) กรณียกเลิกการเดินทางไม่สามารถคืนค่าตั๋วเครื่องบินได้ทุกกรณี
- โปรแกรมทัวร์ไม่รวมค่าวีซ่า ทางบริษัทฯ ขอสงวนสิทธิ์ไม่หักคืนค่าวีซ่าทุกกรณี เนื่องจากทางรัฐบาลไทย-จีนประกาศยกเลิกวีซ่า (ตั้งแต่ 1 มี.ค. 67 เป็นต้นไป) หากมีการเปลี่ยนแปลงจะยึดตามเงื่อนไขท้ายรายการระบุ**
- ข้อความสำคัญ!** พาสปอร์ตต้องมีอายุการใช้งาน **ไม่ต่ำกว่า 6 เดือน** นับจากวันที่เดินทางกลับเข้าประเทศไทย และมีหน้าว่างสำหรับลงตราประทับวีซ่า และประทับตราเข้า-ออกประเทศ **อย่างน้อย 2 หน้าเต็ม**

เงื่อนไขการสำรองที่นั่งและการยกเลิกทัวร์



เอกสารที่ใช้ประกอบการเดินทาง

- เอกสารรับรองการได้รับวัคซีนป้องกันโควิด 19 จำนวน 2 เข็มขึ้นไป หรือใบรับรองผลการตรวจโควิด RT-PCR (ในกรณีที่ยังไม่ได้รับวัคซีน)

การจองทัวร์

- กรุณาจองทัวร์ล่วงหน้า ก่อนการเดินทาง พร้อมชำระมัดจำ 10,000 บาท ส่วนที่เหลือชำระทันทีก่อนการเดินทางไม่น้อยกว่า 21 วัน มิฉะนั้นถือว่าท่านยกเลิกการเดินทางโดยอัตโนมัติ (ช่วงเทศกาลกรุณาชำระก่อนเดินทาง 30 วัน)

กรณียกเลิก : จอยกรุ๊ป

- ยกเลิกก่อนการเดินทาง 45 วันขึ้นไป บริษัทฯ จะคืนเงินมัดจำให้ทั้งหมด โดยหักค่าใช้จ่ายที่เกิดขึ้นจริง ยกเว้นในกรณีวันหยุดเทศกาล, วันหยุดนักขัตฤกษ์ ยกเลิกก่อนการเดินทาง 60 วัน จะคืนเงินมัดจำให้ทั้งหมด โดยหักค่าใช้จ่ายที่เกิดขึ้นจริง (ค่าใช้จ่ายที่เกิดขึ้นจริง อาทิเช่น ค่าตัวเครื่องบิน ค่าโรงแรม ฯลฯ)
- ยกเลิกการเดินทาง 45 วัน ก่อนการเดินทาง หักค่าทัวร์ 50% จากราคาขาย และหักค่าใช้จ่ายที่เกิดขึ้นจริงทั้งหมดไม่ว่ากรณีใดๆ ทั้งสิ้น (ค่าใช้จ่ายที่เกิดขึ้นจริง อาทิเช่น ค่าตัวเครื่องบิน ค่าโรงแรม ฯลฯ)
- ยกเลิกการเดินทาง 30 วัน ก่อนการเดินทาง บริษัทฯ ขอสงวนสิทธิ์เก็บเงินค่าทัวร์ทั้งหมดไม่ว่ากรณีใด ๆ ทั้งสิ้น

กรณียกเลิก : ตัดกรุ๊ป

- ยกเลิกหรือเลื่อนการเดินทางต้องทำก่อนการเดินทาง 60 วัน บริษัทฯจะคืนเงินมัดจำให้ทั้งหมด ยกเว้นในกรณีวันหยุดเทศกาล, วันหยุดนักขัตฤกษ์ ทางบริษัทฯขอสงวนสิทธิ์ยึดเงินมัดจำโดยไม่มีเงื่อนไขใดๆทั้งสิ้น
- ยกเลิกการเดินทางภายใน 60 วัน ทางบริษัทฯขอสงวนสิทธิ์ยึดเงินมัดจำโดยไม่มีเงื่อนไขใดๆทั้งสิ้น
- ยกเลิกการเดินทางหลังชำระเต็มจำนวน ทางบริษัทฯขอสงวนสิทธิ์เก็บเงินค่าทัวร์ทั้งหมดโดยไม่มีเงื่อนไขใดๆทั้งสิ้น

กรณีเจ็บป่วย

- กรณีเจ็บป่วย จนไม่สามารถเดินทางได้ ซึ่งจะต้องมีใบรับรองแพทย์จากโรงพยาบาลรับรอง บริษัทฯจะทำการเลื่อนการเดินทางของท่านไปยังคณะต่อไป แต่ทั้งนี้ท่านจะต้องเสียค่าใช้จ่ายที่ไม่สามารถยกเลิกหรือเลื่อนการเดินทางได้ตามความเป็นจริง
- ในกรณีเจ็บป่วยกะทันหันก่อนล่วงหน้าเพียง 7 วันทำการ ทางบริษัทฯ ขอสงวนสิทธิ์ในการคืนเงินทุกกรณี

กรณีจองทัวร์วันหยุดเทศกาล, วันหยุดนักขัตฤกษ์, วันหยุดยาวต่อเนื่อง และได้มีการแจ้งยกเลิกทัวร์ ทางบริษัทฯขอสงวนสิทธิ์เก็บค่าทัวร์ทั้งหมด โดยไม่มีเงื่อนไขใดๆ ทั้งสิ้น

อัตราค่าบริการรวม

- ✖️ ตัวเครื่องบินไป - กลับพร้อมคนละ (ไม่สามารถสะสมไมล์ได้)
- ✈️ ภาษีน้ำมันและภาษีตัวทุกชนิด (สงวนสิทธิ์เก็บเพิ่มหากสายการบินปรับขึ้นก่อนวันเดินทาง)
- 🧳 ค่าระวางน้ำหนักกระเป๋า ตามที่สายการบินกำหนด
- 🛏️ ที่พักโรงแรมตามรายการ ที่พักห้องละ 2-3 ท่าน (กรณีที่โรงแรมไม่มีห้องพักสำหรับ 3 ท่าน ลูกค้ายต้องเพิ่มเงินเป็นห้องพักห้องเดียว)
- 🍽️ มื้ออาหารตามรายการระบุ (สงวนสิทธิ์ในการสลับมื้อหรือเปลี่ยนแปลงเมนูอาหารตามสถานการณ์)
- 🍷 ค่าน้ำดื่มบนรถวันละ 1 ขวด/ท่าน
- 📍 ค่าเข้าชมสถานที่ท่องเที่ยวตามรายการระบุ
- 🚗 ค่ารถโค้ช รับ-ส่ง สถานที่ท่องเที่ยวตามรายการระบุ
- 📄 ประกันอุบัติเหตุวงเงิน 1,000,000 บาท (เป็นไปตามเงื่อนไขตามกรมธรรม์)

*เงื่อนไขประกันการเดินทาง ค่าประกันอุบัติเหตุและค่ารักษาพยาบาล คุ่มครองเฉพาะกรณีที่ได้รับอุบัติเหตุของผู้เดินทาง ระหว่างการเดินทาง ไม่คุ้มครองถึงการสูญเสียทรัพย์สินส่วนตัวและไม่คุ้มครองโรคประจำตัวและปัญหาสุขภาพอื่นๆ

อัตราค่าบริการไม่รวม

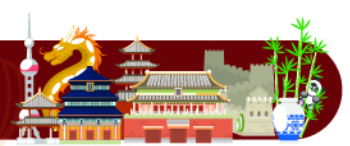
- ✖️ ภาษีมูลค่าเพิ่ม 7% และภาษีหัก ณ ที่จ่าย 3%
- ✖️ ค่าทำหนังสือเดินทางไทย และค่าธรรมเนียมสำหรับผู้ถือพาสปอร์ตต่างชาติ
- ✖️ ค่าน้ำหนักกระเป๋าเดินทางในกรณีที่เกิดเกินกว่าสายการบินกำหนด
- ✖️ ค่าใช้จ่ายส่วนตัว อาทิ อาหารและเครื่องดื่มที่สั่งเพิ่มพิเศษ, โทรศัพท์-โทรสาร, อินเทอร์เน็ต, มินิบาร์, ซักรีดที่ไม่ได้ระบุไว้ในรายการ
- ✖️ ค่าใช้จ่ายอันเกิดจากความล่าช้าของสายการบิน, อุบัติภัยทางธรรมชาติ, การประท้วง, การจลาจล, การนัดหยุดงาน, การถูกปฏิเสธไม่ให้ออกและเข้าเมืองจากเจ้าหน้าที่ตรวจคนเข้าเมืองและเจ้าหน้าที่กรมแรงงานทั้งที่เมืองไทยและต่างประเทศซึ่งอยู่นอกเหนือความควบคุมของบริษัทฯ
- ✖️ ค่าทิปไกด์ท้องถิ่น, พนักงานขับรถ รวมทั้งทิป 1,500 บาท/ทริป/ลูกทัวร์ 1 ท่าน
- ✖️ ค่าใช้จ่ายที่เกี่ยวข้องกับโรค COVID-19 ทุกกรณี
- ✖️ ค่าวีซ่าท่องเที่ยวเข้าประเทศจีน กรณีทางรัฐบาลจีนประกาศยกเลิกฟรีวีซ่า หรือเดินทางเข้าประเทศจีนเกิน 180 วัน/ปี ทั้งนี้ขึ้นอยู่กับประกาศของทางรัฐบาลจีนเป็นหลัก
- ✖️ ค่าดำเนินการวีซ่าจีนสำหรับชาวต่างชาติที่ไม่ได้รับการยกเว้นวีซ่า ผู้เดินทางต้องเป็นผู้ดำเนินการยื่นวีซ่าด้วยตนเอง และชำระค่าธรรมเนียมวีซ่าจีนสำหรับชาวต่างชาติหรือต่างด้าว

****ทิปหัวหน้าทัวร์ ไม่บังคับ ขึ้นอยู่กับความพึงพอใจของท่าน****



กรณีที่ท่านต้องออกตัวภายใน เช่น (ตัวเครื่องบิน, ตัวรถทัวร์, ตัวรถไฟ) กรุณาสอบถามที่เจ้าหน้าที่ทุกครั้ง ก่อนทำการออกตัว เนื่องจากสายการบินอาจมีการเปลี่ยนแปลงไฟล์บิน หรือเวลาบินโดยไม่ได้แจ้งให้ทราบล่วงหน้า ทางบริษัทฯ จะไม่รับผิดชอบใด ๆ ในกรณี ถ้าท่านออกตัวภายในโดยไม่แจ้งให้ทราบและหากไฟล์บินมีการเปลี่ยนแปลงเวลาบินเพราะถือว่าท่านยอมรับในเงื่อนไขดังกล่าว

เงื่อนไขอื่น ๆ



- บริษัทฯ ขอสงวนสิทธิ์ในการเก็บค่าใช้จ่ายทั้งหมด กรณีที่ท่านยกเลิกการเดินทางและมีผลทำให้คณะเดินทางไม่ครบตามจำนวนที่บริษัทฯ กำหนดไว้ (15 ท่านขึ้นไป) เนื่องจากเกิดความเสียหายต่อทางบริษัทฯ และผู้เดินทางอื่นที่เดินทางในคณะเดียวกัน บริษัทฯ ต้องนำไปชำระค่าเสียหายต่าง ๆ ที่เกิดจากการยกเลิกของท่าน
- กรณีที่ท่านต้องออกตัวภายใน เช่น (ตัวเครื่องบิน, ตัวรถทัวร์, ตัวรถไฟ) กรุณาสอบถามที่เจ้าหน้าที่ทุกครั้งก่อนทำการออกตัว เนื่องจากสายการบินอาจมีการปรับเปลี่ยนพลับบิน หรือเวลาบิน โดยไม่ได้แจ้งให้ทราบล่วงหน้า ทางบริษัทฯ จะไม่รับผิดชอบใดๆ ในกรณี ถ้าท่านออกตัวภายในโดยไม่แจ้งให้ทราบและหากไฟล်บินมีการปรับเปลี่ยนเวลาบินเพราะถือว่าท่านยอมรับในเงื่อนไขดังกล่าว
- กรณีผู้เดินทางที่ต้องการความช่วยเหลือเป็นพิเศษ เช่น การขอใช้วีลแชร์ที่สนามบิน กรุณาแจ้งบริษัทฯ อย่างน้อย 7 วัน ก่อนการเดินทาง หรือเริ่มตั้งแต่ท่านจองทัวร์ มิฉะนั้นทางบริษัทฯ ไม่สามารถจัดการได้ล่วงหน้า ทางบริษัทฯ ขอสงวนสิทธิ์ในการเรียกเก็บค่าใช้จ่ายตามจริงที่เกิดขึ้นกับผู้เดินทาง (ถ้ามี)
- กรณีท่านเป็นอิสลาม ไม่สามารถทานอาหารบางประเภทได้ โปรดระบุให้ชัดเจนก่อนทำการจอง กรณีแจ้งล่วงหน้าก่อนเดินทาง กะทันหัน อาจมีค่าใช้จ่ายเพิ่มเติม
- กรณีใช้หนังสือเดินทางราชการ (เล่มน้ำเงิน) เดินทางเพื่อการท่องเที่ยวเกี่ยวกับคณะทัวร์ หากท่านถูกปฏิเสธในการเข้า - ออกประเทศใดๆ ก็ตาม ทางบริษัทฯ ขอสงวนสิทธิ์ไม่คืนค่าทัวร์และรับผิดชอบใดๆ ทั้งสิ้น
- เมื่อท่านได้ชำระเงินมัดจำหรือทั้งหมด ทางบริษัทฯ จะถือว่าท่านรับทราบและยอมรับในเงื่อนไขต่างๆ ของบริษัทฯ ที่ได้ระบุไว้ในรายการทัวร์ทั้งหมด

โรงแรมที่พัก



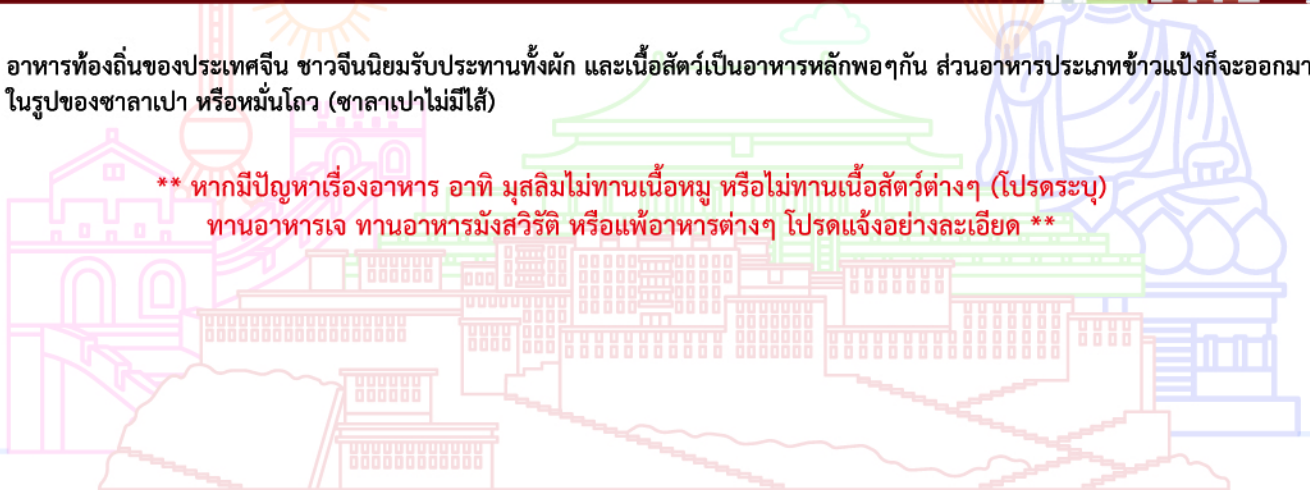
- เนื่องจากห้องพักของโรงแรมในประเทศจีนนั้น มีห้องพักประเภท DOUBLE BED (DBL) คอนข้างจำกัด หากลูกค้ามีความประสงค์จะพักห้องประเภทนี้ ควรแจ้งเจ้าหน้าที่ล่วงหน้าก่อนทำการจอง บริษัทฯ จะยึดประเภทห้องพักตามใบจองจากบริษัทเอเจนซี่ที่ท่านทำการจองทัวร์มาเท่านั้น หากมีการปรับเปลี่ยนห้องพักในระยะเวลาใกล้วันเดินทาง บริษัทฯ ขอสงวนสิทธิ์เปลี่ยนแปลงประเภทห้องพักโรงแรมที่ระบุในรายการทัวร์ เป็นเพียงโรงแรมที่นำเสนอเบื้องต้นเท่านั้น ซึ่งอาจจะมีการเปลี่ยนแปลง แต่โรงแรมที่เข้าพักจะเป็นโรงแรมระดับเดียวกันเท่านั้น (มาตรฐานประเทศจีน)

อาหาร



- อาหารเช้าของประเทศจีน ชาวจีนนิยมรับประทานทั้งผัก และเนื้อสัตว์เป็นอาหารหลักพอกัน ส่วนอาหารประเภทข้าวเป็งก็จะมีออกมาในรูปของซาลาเปา หรือหมั่นโถว (ซาลาเปาไม่มีไส้)

**** หากมีปัญหาเรื่องอาหาร อาทิ มุสลิมไม่ทานเนื้อหมู หรือไม่ทานเนื้อสัตว์ต่างๆ (โปรดระบุ) ทานอาหารเจ ทานอาหารมังสวิรัต หรือแพ้อาหารต่างๆ โปรดแจ้งอย่างละเอียด ****



รายละเอียดเพิ่มเติม



- บริษัทฯ มีสิทธิ์ในการเปลี่ยนแปลงโปรแกรมทัวร์ในกรณีที่เกิดเหตุสุดวิสัยจนไม่อาจแก้ไขได้
- เที่ยวบิน, ราคาและรายการท่องเที่ยว สามารถเปลี่ยนแปลงได้ตามความเหมาะสมโดยคำนึงถึงผลประโยชน์ของผู้เดินทางเป็นสำคัญ
- หนังสือเดินทางต้องมีอายุการใช้งานเหลือไม่น้อยกว่า 6 เดือน และบริษัทฯ รับผิดชอบผู้ที่มีจุดประสงค์เดินทางเพื่อท่องเที่ยวเท่านั้น (หนังสือเดินทางต้องมีอายุเหลือใช้งานไม่น้อยกว่า 6 เดือน บริษัทฯ ไม่รับผิดชอบหากอายุเหลือไม่ถึงและไม่สามารถเดินทางได้)
- ทางบริษัทฯ จะไม่รับผิดชอบใดๆ ทั้งสิ้น หากเกิดความล่าช้าของสายการบิน, สายการบินยกเลิกบิน, การประท้วง, การนัดหยุดงาน, การก่อกวนหรือกรณีท่านถูกปฏิเสธการเข้าหรือออกเมืองจากเจ้าหน้าที่ตรวจคนเข้าเมือง หรือ เจ้าหน้าที่กรมแรงงานทั้งจากไทยและต่างประเทศซึ่งอยู่นอกเหนือความรับผิดชอบของบริษัทฯ หรือเหตุภัยพิบัติทางธรรมชาติ (ซึ่งลูกค้าจะต้องยอมรับในเงื่อนไขในกรณีที่เกิดเหตุสุดวิสัย ซึ่งอาจจะปรับเปลี่ยนโปรแกรมตามความเหมาะสม)
- ทางบริษัทฯ จะไม่รับผิดชอบใดๆ ทั้งสิ้น หากผู้เดินทางประสบเหตุสภาวะฉุกเฉินจากโรคประจำตัว ซึ่งไม่ได้เกิดจากอุบัติเหตุในรายการท่องเที่ยว (ซึ่งลูกค้าจะต้องยอมรับในเงื่อนไขในกรณีที่เกิดเหตุสุดวิสัย ซึ่งอยู่นอกเหนือความรับผิดชอบของบริษัทฯ)
- ทางบริษัทฯ จะไม่รับผิดชอบใดๆ ทั้งสิ้น หากท่านใช้บริการของทางบริษัทฯ ไม่ครบ อาทิ ไม่เที่ยวบางรายการ, ไม่ทานอาหารบางมื้อ, เพราะค่าใช้จ่ายทุกอย่างทางบริษัทฯ ได้ชำระค่าใช้จ่ายให้ตัวแทนต่างประเทศแบบเหมาจ่ายขาด ก่อนเดินทางเรียบร้อยแล้ว เป็นการชำระเหมาขาด
- ทางบริษัทฯ จะไม่รับผิดชอบใดๆ ทั้งสิ้น หากเกิดสิ่งของสูญหายจากการโจรกรรมและหรือเกิดอุบัติเหตุที่เกิดจากความประมาทของนักท่องเที่ยวเองหรือในกรณีที่กระเป๋ากลับสูญหายหรือชำรุดจากสายการบิน
- กรณีที่การตรวจคนเข้าเมืองทั้งที่กรุงเทพฯ และในต่างประเทศปฏิเสธมิให้เดินทางออกหรือเข้าประเทศที่ระบุไว้ในรายการเดินทางบริษัทฯ ขอสงวนสิทธิ์ที่จะไม่คืนค่าบริการไม่ว่ากรณีใดๆ ทั้งสิ้น
- ตัวเครื่องบินเป็นตัวราคาพิเศษ กรณีที่ท่านไม่เดินทางพร้อมคณะไม่สามารถนำมาเลื่อนวันหรือคืนเงินและไม่สามารถเปลี่ยนชื่อได้ หากมีการปรับราคาขึ้นโดยสารสูงขึ้น ตามอัตราค่าน้ำมันหรือค่าเงินแลกเปลี่ยน ทางบริษัทฯ ขอสงวนสิทธิ์ปรับราคาดังกล่าว
- เมื่อท่านตกลงชำระเงินไม่ว่าทั้งหมดหรือบางส่วนผ่านตัวแทนของบริษัทฯ หรือชำระโดยตรงกับทางบริษัทฯ ทางบริษัทฯ จะถือว่าท่านได้ยอมรับในเงื่อนไขข้อตกลงต่างๆ ที่ได้ระบุไว้ข้างต้นนี้แล้วทั้งหมด
- กรุ๊ปที่เดินทางช่วงวันหยุดหรือเทศกาลที่ต้องการติดต่อกับสายการบินหรือผ่านตัวแทนในประเทศหรือต่างประเทศ รวมถึงเที่ยวบินพิเศษ เช่น Charter Flight, Extra Flight จะไม่มีกรณีเงินมัดจำหรือค่าทัวร์ทั้งหมด
- ในกรณีของ PASSPORT นั้น จะต้องไม่มีการชำรุด เปียกน้ำ การขีดเขียนรูปต่างๆ หรือแม้กระทั่งตราประทับลายการตูน ที่ไม่ใช่การประทับตราอย่างเป็นทางการของตม. กรุณาตรวจสอบ PASSPORT ของท่านก่อนการเดินทางทุกครั้ง หาก ตม.ปฏิเสธการเข้า-ออกเมืองของท่าน ทางบริษัทฯ จะไม่รับผิดชอบใดๆ ทั้งสิ้น
- กรณีมี "คดีความ" ที่ไม่อนุญาตให้ท่านเดินทางออกนอกประเทศได้ โปรดทำการตรวจสอบก่อนการจองทัวร์ว่าท่านสามารถเดินทางออกนอกประเทศได้หรือไม่ ถ้าไม่สามารถเดินทางได้ ซึ่งเป็นสิ่งที่อยู่เหนือการควบคุมของบริษัทฯ ทางบริษัทฯ จะไม่รับผิดชอบใดๆ ทั้งสิ้น
- กรณี "หญิงตั้งครรภ์" ท่านจะต้องมีใบรับรองแพทย์ ระบุชัดเจนว่าสามารถเดินทางออกนอกประเทศได้ รวมถึงรายละเอียดอายุครรภ์ที่ชัดเจน สิ่งนี้อยู่เหนือการควบคุมของบริษัทฯ ทางบริษัทฯ จะไม่รับผิดชอบใดๆ ทั้งสิ้น
- ภาพที่ใช้เพื่อการโฆษณาเท่านั้น

ก่อนตัดสินใจจองทัวร์ควรอ่านเงื่อนไขการเดินทางและรายการทัวร์อย่างละเอียด
แล้วจึงมัดจำเพื่อประโยชน์ของท่านเอง

สอบถาม
จองทัวร์

ติดต่อสอบถามและจองทัวร์ได้ที่ **HiLight World Tour**

Tel : 02-379-1933 (อัตโนมัติ) Hotline : 086-335-7254

081-148-3928 (คุณก้อง) 095-382-5185 (คุณก๊วก) 081-955-5974 (คุณหญิง)
099-615-3373 (คุณโอ) 061-415-4938 (คุณแอมมี่) 096-293-9919 (คุณหมวย)
089-524-4425 (คุณวิน)

LINE

ADD LINE
CLICK!