

บริษัท ไฮไลท์ เวิลด์ทัวร์ จำกัด

318/117 ซอยนวมินทร์ 70 แยก 6 ถนนนวมินทร์
แขวงคลองกุ่ม เขตบึงกุ่ม กรุงเทพมหานคร 10240
ใบอนุญาตนำเที่ยวเลขที่ 11/11504



T : 02-379-1933 / M : 095-382-5185 / F : 02-379-1955 / E : informhighlight@gmail.com / Line : @highlightour

JUBFUK22

ทัวร์ญี่ปุ่น ฟูจุกะวะ

Kawaii yushu

นางาซากิ • ซากะ • เบนปุ • ฟูจุกะวะ

พ.น Hotel Nikko Huis Ten Bosch ★★★★★

34,900.-

ราคาเริ่มต้น

5 วัน 3 คืน

✈️ เดินทาง มิ.ย. - ต.ค.67

รวมค่าที่นั้ง + อาหารร้อน

20KG

เที่ยวเต็ม ไม่มีฟรีเคย์

ออนเซ็น 1 คืน

น้ำดื่ม 1ขวด/วัน

วันที่

รายละเอียดการเดินทาง

เช้า กลางวัน เย็น

1	สนามบินสุวรรณภูมิ (ประเทศไทย) กรุงเทพฯ BKK - FUK BY VZ810 00:30-07:55 HRS.				
2	สนามบินฟูกูโอกะ: ประเทศญี่ปุ่น - ซากะ - ศาลเจ้ายูโทคุ อินาริ (กลกิโมโน) - นางาซากิ - Huis Ten Bosch ธิมปาร์คที่ใหญ่ที่สุดในญี่ปุ่น - พัก Nikko Hotel ใน Huis Ten Bosch				
3	นางาซากิ - Tosu Premium Outlets - ย่านเมืองเก่ามาเมดะ มาจิ (Little Kyoto) : พิพิธภัณฑ์เกียะญี่ปุ่น - ศาลเจ้าเกียะ - พิพิธภัณฑ์ตุ๊กตาญี่ปุ่นฮินะ - ยูฟูอิน หมู่บ้านในฝัน - ทะเลสาบคินริน - เบปปุ เมืองหลวงออนเซ็น - อวน้ำแร่เซ่อออนเซ็น 				
4	เบปปุ - บ่อนรกรทะเลต็อก (อุมิ จิโกกุ) - ฟูกูโอกะ - วัดพระนอน นันโซอิน พระพุทธรูปนอนทองสำริดที่ใหญ่ ที่สุดในโลก - DUTY FREE - แนวทะเลรูปกับหุ่นกันดั้มยักษ์ตัวใหม่ล่าสุด - ซุปป์มังงะเทนจิน/ฮาภาต:				
5	สนามบินฟูกูโอกะ: - สนามบินสุวรรณภูมิ FUK - BKK BY VZ811 08.55-12.33 HRS.				

กำหนดการเดินทาง : มิถุนายน – ตุลาคม 2567

วันแรก (1) สนามบินสุวรรณภูมิ กรุงเทพฯ

20.30 น. พร้อมกันที่ สนามบินสุวรรณภูมิ อาคารผู้โดยสารขาออก ชั้น 4 ประตู 2 แถว C สายการบิน
ไทยเวียดเจ็ทแอร์ (VZ) เจ้าหน้าที่บริษัทฯ
คอยให้การต้อนรับและอำนวยความสะดวกด้านเอกสารและสัมภาระก่อนออกเดินทาง

วันที่สอง (2) สนามบินสุวรรณภูมิ - สนามบินฟูกูโอกะ ประเทศญี่ปุ่น - ซากะ - ศาลเจ้า ยูโทคุ อินาริ (กลกิโมโน) - นางาซากิ - Huis Ten Bosch ธิมปาร์คที่ใหญ่ที่สุดในญี่ปุ่น - พัก Nikko Hotel ใน Huis Ten Bosch

00.30 น. ✈️ เหนินฟ้าสู่ เมืองฟูกูโอกะ โดยสายการบินเวียดเจ็ทแอร์ (VZ) เที่ยวบินที่ VZ 810 (ใช้เวลาบิน
5.25 ชั่วโมง) (บริการเสมือน Full service รวมน้ำหนักโหลด 20 กก. ถู้อื่นเครื่อง 7 กก. + ที่นั่ง และ
อาหารร้อนบนเครื่องฯ ไป-กลับ)

07.55 น. ถึง สนามบินฟูกูโอกะ มินครฟูกูโอกะ เป็นเมืองหลวง และเมืองที่ใหญ่ที่สุดบนเกาะคิวชู (Kyushu)
ตั้งอยู่ตอนใต้สุดของประเทศญี่ปุ่น ได้รับการยกย่องว่าเป็นเมืองที่น่าอยู่ที่สุดในโลกเป็นอันดับที่ 12
จากนิตยสาร Monocle ** สำคัญมาก !! ประเทศญี่ปุ่นไม่อนุญาตให้นำอาหารสด จำพวก เนื้อสัตว์
พืช ผัก ผลไม้ เข้าประเทศ หากฝ่าฝืนมีโทษปรับและจับ *(เวลาท้องถิ่นเร็วกว่าประเทศไทย 2
ชั่วโมง กรุณาปรับนาฬิกาของท่านให้เป็นเวลาท้องถิ่น เพื่อความสะดวกในการนัดหมาย)
หลังผ่านพิธีการตรวจคนเข้าเมืองและศุลกากรเรียบร้อยแล้ว ...ออกเดินทางสู่ จังหวัดซากะ
ชมศาลเจ้ายูโทคุ อินาริ (Yutoku Inari) 1 ใน 3 ศาลเจ้าที่ใหญ่ที่สุดในญี่ปุ่น
เป็นศาลเจ้าเก่าแก่ในศาสนาพุทธนิกายชินโต อายุกว่า 300 ปี สร้างขึ้นในปี ค.ศ. 1688
เป็นศาลเจ้าประจำตระกูลนาเบะชิมะ ไฮไลท์ของศาลเจ้าแห่งนี้คือ ตั้งตระหง่านอยู่บนเนินสูง
สามารถมองเห็นอาคารไม้สีแดง และเสาโทริอิที่ตั้งเรียงรายอยู่ ท่ามกลางหมอกต้นไม้
และเชื่อกันว่าศาลเจ้าแห่งนี้เป็นที่ประทับของเทพเจ้าศักดิ์สิทธิ์ที่ประชาชนชาวญี่ปุ่นต่างเคารพและนิยม

มาส์กการขอพรเกี่ยวกับความสำเร็จด้านธุรกิจและความปลอดภัย
อีกทั้งยังเป็นสถานที่ถ่ายทำละครเรื่อง **กลกิโมโน**



เที่ยง **📍** รับประทานอาหารกลางวัน ณ ภัตตาคาร

บ่าย เดินทางต่อไปยัง **Huis Ten Bosch** หรือ หมู่บ้านฮอลแลนด์ (รวมค่าเข้าชม)

เป็นธีมปาร์คที่ใหญ่ที่สุดในญี่ปุ่น ครอบคลุมพื้นที่ถึง 1,520,000 ตร.ม. ตั้งอยู่ในเมืองซาเซโบะ จังหวัดนางาซากิ บรรยากาศให้ความรู้สึกเหมือนท่านท่องเที่ยวอยู่ในยุโรป ออกแบบให้เป็นเมืองเล็กๆ ประกอบด้วย พิพิธภัณฑ์ โรงแรม ร้านอาหาร ท่าเรือ สวนดอกไม้ และเครื่องเล่นกว่า 50 ชนิด พร้อมการแสดงต่างๆ บนเวที ฯลฯ



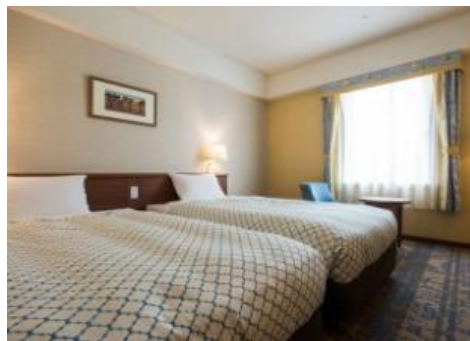


พิเศษ !! ให้ท่านได้ชมและแะรูปเทศกาลดอกไม้ตามฤดูกาล อาทิเช่น เดือนพฤษภาคม
ชมเทศกาลดอกกุหลาบ, เดือนมิถุนายน ชมเทศกาลดอกไฮเดรนเยีย, เดือนกรกฎาคม
ชมเทศกาลดอกทานตะวัน ซึ่งจะสลับสับเปลี่ยนกันไปตามฤดูกาลต่างๆ
อิสระอาหารค่ำตามอัธยาศัย เพื่อให้ท่านได้ใช้เวลาเต็มที่ในสวนสนุก (มีไกด์แนะนำ)



เย็น


➡ พักค้างคืน ณ โรงแรม **NIKKO HUIS TEN BOSCH** ()  รือเทียบเท่า มีบริการ PUBLIC BATH ให้ท่านได้แช่ เพื่อเป็นการผ่อนคลายจากความเหน็ดเหนื่อย



วันที่สาม

(3) นางาซากิ - Tosu Premium Outlets - ย่านเมืองเก่ามาเมดะ มาจิ (Little Kyoto) : พิพิธภัณฑ์เกียะญี่ปุ่น - ศาลเจ้าเกียะ - พิพิธภัณฑ์ตุ๊กตาญี่ปุ่นฮินะ - โออิตะ - ยูฟูอิน หมู่บ้านในฝัน - ทะเลสาบคินริน - เบปปุ เมืองหลวงออนเซ็น - อาบน้ำแร่แช่ออนเซ็น

เช้า

 รับประทานอาหารเช้า ณ ห้องอาหารของโรงแรม
ออกเดินทางสู่ **โทสุพรีเมียมเอาท์เล็ต** (Tosu Premium Outlets)
แหล่งช้อปปิ้งเอาท์เล็ตครบวงจรที่ได้รับความนิยมมากที่สุดแห่งหนึ่งในจังหวัดซากะ
ซึ่งจะมีร้านค้าของแบรนด์ชั้นนำและแบรนด์ที่ท้องถิ่นมากกว่า 150 ร้าน มีครบทั้งผู้หญิง ผู้ชาย และเด็กเล็ก ไม่ว่าจะเป็นเสื้อผ้า รองเท้า กระเป๋า เครื่องสำอาง อย่าง Coach, Armani, Timberland,

Burberry, Gap, Puma, Levi's, Nike, New Balance, Samsonite และอื่นๆ อีกมากมาย
อิสระรับประทานอาหารเช้าตามอัธยาศัยเพื่อให้ท่านได้เลือกซื้อปิ้งได้เต็มที่

ป้าย

นำท่านเดินไปยัง **ย่านเมืองเก่ามาเมเด มาจิ** (Mameda-machi)

บรรยากาศย้อนยุคไปยังสมัยเอโดะกว่า 400 ปี ได้รับการขนานนามว่าเป็น **Little Kyoto** แห่งคิวชู ตั้งอยู่ในเมืองฮิตะ (Hita) จังหวัดโออิตะ บ้านเรือน ร้านค้ายังคงมีกลิ่นอายแบบญี่ปุ่น ถือได้ว่า



ฮิตะเป็นเมืองแห่งไม้สนและรองเท้าเกียะ อิสระให้ท่านได้ชิม-ซื้อ-แะ ในร้านที่ตั้งเรียงรายโดยรอบ ชมพิพิธภัณฑ์รองเท้าเกียะ ศาลเจ้าเกียะ แะรูปกับริองเท้าเกียะยักษ์ สูงกว่า 4 เมตร น้ำหนักกว่า 1,000 กก. แะร้านฮิตะโซยุ (ซีอิ้ว) พร้อมชมพิพิธภัณฑ์ตุ๊กตาฮินะกว่า 4,500 ตัว ซึ่งบางตัวมีอายุกว่า 300 ปี ชมรถแห่สมบัติของเมือง ณ พิพิธภัณฑ์ Hita Gion Yamaboko Kaikan โรงบ่มสาเกคุณโจและพิพิธภัณฑ์โรงบ่มสาเกคุณโจ (ไม่รวมค่าเข้าชม หากมี) ฯลฯ





เดินทางต่อไปยัง **ยูฟูอิน หมู่บ้านในฝัน** ต้นแบบ OTOP ของประเทศญี่ปุ่น ตั้งอยู่ในจังหวัดโออิตะ ซึ่งเป็นแหล่งออนเซ็นอันดับหนึ่งของญี่ปุ่น มากถึง 4,381 แห่ง หมู่บ้านจำลองสไตล์ยุโรปโบราณ มีต้นแบบจาก “Bibury” ประเทศอังกฤษ ซึ่งได้รับการยกย่องว่าเป็นหนึ่งใน **หมู่บ้านที่สวยงามที่สุดในโลก**



เมื่อเดินไปถึงสุดทางย่านร้านค้า จะได้ชมความงามของ **ทะเลสาบคินริน (Kinrin)** (หากมีเวลาพอ) โดยมีธรรมชาติและหุบเขาเป็นฉากหลัง ซึ่งน้ำในทะเลสาบมาจากน้ำพุร้อน จึงอุ่นตลอดเวลา ... จนได้เวลาอันควร นำท่านต่อไปยัง **เบปปุ (Beppu)** เมืองออนเซ็นยอดนิยมของญี่ปุ่นได้ชื่อว่า **“เมืองหลวงออนเซ็นของญี่ปุ่น”**

เย็น

📍 รับประทานอาหารค่ำ ณ ภัตตาคาร

🏠 พักค้างคืน ณ โรงแรม **Kamenoi Hotel Beppu** 🌋 หรือเทียบเท่า

ท่านจะได้สัมผัสกับการ**อาบน้ำแร่แช่ออนเซ็น** เพื่อเป็นการผ่อนคลายจากความเหน็ดเหนื่อย
เชื่อว่าน้ำแร่จะ ช่วยให้ผิวพรรณเปล่งปลั่งดูอ่อนเยาว์ และระบบการไหลเวียนโลหิตดีขึ้น
**** ไม่แนะนำสำหรับผู้ที่มีโรคความดันโลหิตสูง ****



วันที่สี่

(4) เบปปุ - บ่อนรกทะเลเดือด (อุมิ จิโกกุ) - ฟุกุโอกะ - วัดพระนอน
นันโชอิน พระพุทธรูปนอนทองสำริดที่ใหญ่ที่สุดในโลก - DUTY FREE
- แวะแช่รูปกับหุ่นกันดั้มยักษ์ตัวใหม่ล่าสุด - ช้อปปิ้งย่านเทนจิน/ฮากาตะ
- ชิมอาหารย่านยะไต

📍 รับประทานอาหารเช้า ณ ห้องอาหารของโรงแรม

เช้า

ออกเดินทางสู่ **บ่อนรกทะเลเดือด (Umi jigoku) (รวมค่าเข้าชม)**

บ่อที่มีขนาดใหญ่ที่สุดและสวยที่สุดจากทั้งหมด 8 บ่อ

น้ำภายในบ่อจะเป็นสีน้ำเงินโคลบอลด์หรือมีสีคล้ายกับสีของน้ำทะเล (บ่อนี้จึงมีชื่อว่า อุมิ ที่แปลว่า
ทะเล ในภาษาญี่ปุ่น) และมีการละลายของซัลเฟตทำให้มีสีฟ้า



รวมถึงความร้อนจึงทำให้มีควันสีขาวโขมง



เดินทางต่อไปยัง **วัดนันโซอิน** (Nanzoin Temple) หรือที่เรียกว่า **“วัดพระนอน”** (รวมค่าเข้าชม)
 เป็นวัดพุทธที่ตั้งอยู่ในเมืองซาซากุริ เป็น**พระพุทธรูปนอนทองสำริดที่ใหญ่ที่สุดในโลก**
 โดยมีขนาดความยาว 41 เมตร สูง 11 เมตรหนัก 300 ตัน
 แกะสลักจากทองสัมฤทธิ์ขึ้นเดียวแล้วหล่อโดยใช้แบบหล่อไล่ซี่ผึ้ง
 โดยหลายคนเชื่อว่ารูปปั้นนี้สร้างขึ้นเพื่อปกป้องชาวฟูกุโอกะจากภัยธรรมชาติ บรรยากาศที่เงียบสงบ
 ขึ้นชื่อ **เรื่องการขอพรโชคลาภ** ควรเตรียมเหรียญ 5 เยน ในการทำบุญโยนเหรียญ ****หมายเหตุ**
เป็นวัดที่เคร่งครัดในเรื่องการแต่งกาย ห้ามใส่กางเกง/กระโปรงสั้น เสื้อผ้าที่เปิดเผยร่างกาย



ห้ามส่งเสียงดัง และใช้ไม้เซลฟี

****หมายเหตุ** หากไม่สามารถจองคิวเข้าชม **วัดนันโซอิน** ได้ จะเปลี่ยนไป **วัดโทโฮจิ** แทน
วัดโทโฮจิ (Tochoji Temple) หรือมีอีกชื่อหนึ่งว่า **“นังกาคูซัน (Nangakuzan)”**

ตั้งอยู่ในตัวเมืองฟูกุโอกะ เป็นวัดหลักของศาสนาพุทธนิกายชินกอน (Shingon) ของภูมิภาคคิวชู
 และยังเป็นวัดที่เก่าแก่มากๆ แห่งหนึ่งของญี่ปุ่นอีกด้วย สิ่งที่ทำให้วัดแห่งนี้มีชื่อเสียงมากๆ

อีกประการก็ตรงที่มีพระพุทธรูปนั่งทำจากไม้แกะสลัก สูงถึง 10.8 เมตร และหนักมากกว่า 30 ตัน

ว่ากันว่าเป็นพระพุทธรูปนั่งทำจากไม้ที่สูงที่สุดในญี่ปุ่น

เที่ยง
บ่าย

📍 รับประทานอาหารกลางวัน ณ ภัตตาคาร

เดินทางต่อไปยัง **ห้าง DUTY FREE**



ให้ท่านได้ซื้อของคุณภาพปลอดภัย อาทิ เครื่องสำอาง เซรั่ม โฟมล้างหน้าผ่านภูเขาไฟ คอลลาเจน อาหารเสริม และขนมต่างๆ ฯลฯ
... แวะ**แชะรูปกับหุ่นกันดั้มยักษ์ ณ ห้าง LaLaport (หากมีเวลาพอ)**

จุดเด่นของห้างแห่งนี้เป็น "กันดั้มยักษ์ RX-93FFV" ที่ตั้งตระหง่านอยู่ด้านหน้า ซึ่งกันดั้มยักษ์ตัวนี้มีความสูงถึง 24.8 เมตร สามารถขยับได้ และยังเป็นหุ่นปั้นกันดั้มที่มีขนาดใหญ่ที่สุดในญี่ปุ่น

... จากนั้นอิสระให้ท่านช้อปปิ้ง **ย่านเทนจิน (Tenjin)** หรือ **ย่านฮาคาตะ (Hakata)** เป็นย่านช้อปปิ้งขนาดใหญ่ใจกลางเมือง รวบรวมแหล่งบันเทิง

และร้านอาหารอย่างครบครันบรรยากาศสุดคลาสสิก

หรือจะเป็นย่านของกินอร่อยๆ อย่างเช่น ย่านยะไต (Yatai) หมายถึง ชุ้มขายอาหารที่มีขนาดไม่ใหญ่มาก

ที่รวมร้านอาหารแบบฉบับท้องถิ่นเอาไว้มากมาย

นับเป็นไฮไลท์หนึ่งที่มาเยือนฟูกูโอกะราคาไม่สูงและอาหารที่ขายมักจะเป็นอาหารง่ายๆ ไม่ว่าจะ เป็น ฮาคาตะ ราเมง (Hakata Ramen)

อาหารขึ้นชื่อของเมืองฟูกูโอกะ ทำจากเส้นราเมงที่บางกว่าทั่วๆ

ไปในน้ำซุปรดกหมู หม้อไฟ (Oden) ฯลฯ



เย็น

อิสระรับประทานอาหารค่ำตามอัธยาศัย เพื่อให้ท่านได้ช้อปปิ้งอย่างเต็มที่ (มีไกด์แนะนำ)

📍 พักค้างคืน ณ โรงแรม **Nishitetsu Inn Fukuoka** หรือเทียบเท่า




วันที่ห้า (5)สนามบินฟุกุโอกะ – สนามบินสุวรรณภูมิ ประเทศไทย

- เช้า ออกเดินทางสู่ สนามบินฟุกุโอกะ 📍
บริการทานด้วยอาหารญี่ปุ่นแบบ BENTO
- 08.55 น. ✈️ เห็นฟ้ากลับสู่ กรุงเทพฯ โดยสายการบินเวียดนามเจ็ทแอร์ (VZ)
เที่ยวบินที่ VZ 811 (ใช้เวลาบิน 5.35 ชั่วโมง) (บริการเสมือน Full service รวมน้ำหนักโหลด 20 กก. ถือขึ้นเครื่อง 7 กก. + ที่นั่ง และอาหารร้อนบนเครื่องฯ ไป-กลับ)
- 12.30 น. ถึง สนามบินสุวรรณภูมิ โดยสวัสดิภาพ.....พร้อมความประทับใจ ☺☺



หมายเหตุ

1. โปรแกรมอาจมีการเปลี่ยนแปลงขึ้น-ลงหรือปรับลด-เพิ่มได้ตามความเหมาะสม โดยไม่ต้องแจ้งให้ทราบล่วงหน้า ทั้งนี้ขึ้นอยู่กับผลประโยชน์และความปลอดภัยของผู้เดินทางเป็นหลัก
2. ทางบริษัทฯ ขอสงวนสิทธิ์ไม่คืนเงิน ในกรณีที่ท่านใช้บริการของทางบริษัทฯ ไม่ครบ อาทิเช่น ไม่เที่ยวบางรายการ, ไม่ทานอาหารบางมื้อ เพราะค่าใช้จ่ายทุกอย่าง ทางบริษัทฯ ได้ชำระค่าใช้จ่ายแบบเหมาจ่ายก่อนเดินทางเรียบร้อยแล้ว

วันเดินทาง		อัตราค่าบริการ		
		ผู้ใหญ่ 2-3 ท่าน ท่านละ	เด็ก (อายุไม่เกิน 6 ปี) ไม่เสริมเตียง พักกับผู้ใหญ่ 2 ท่าน	พักเดี่ยว เพิ่มท่านละ
มิถุนายน 2567				
1.	31 พ.ค.-04 มิ.ย. 67 (วันเฉลิมพระชนมพรรษา พระบรมราชินี)	37,900.-	34,900.-	6,900.-
2.	19-23 มิ.ย. 67	34,900.-	31,900.-	6,900.-
3.	26-30 มิ.ย. 67	34,900.-	31,900.-	6,900.-
กรกฎาคม 2567				
4.	05-09 ก.ค. 67	34,900.-	31,900.-	6,900.-
5.	18-22 ก.ค. 67 (วันอาสาฬหบูชา)	38,900.-	35,900.-	6,900.-
6.	25-29 ก.ค. 67 (วันเฉลิมพระชนมพรรษา ร.10)	38,900.-	35,900.-	6,900.-
สิงหาคม 2567				
7.	21-25 ส.ค. 67	36,900.-	33,900.-	6,900.-
8.	28 ส.ค.-01 ก.ย. 67	35,900.-	32,900.-	6,900.-
กันยายน 2567				
9.	04-08 ก.ย. 67	35,900.-	32,900.-	6,900.-
10.	11-15 ก.ย. 67	35,900.-	32,900.-	6,900.-
11.	25-29 ก.ย. 67	35,900.-	32,900.-	6,900.-
ตุลาคม 2567				
12.	02-06 ต.ค. 67	36,900.-	33,900.-	6,900.-
13.	16-20 ต.ค. 67	38,900.-	35,900.-	6,900.-

**** อัตรานี้ไม่รวม ค่าทิปไกด์และคนขับรถ ท่านละ 1,500 บาท ยกเว้นเด็กอายุต่ำกว่า 2 ขวบ ****

- หมายเหตุ :** 1) ภาษี Join Land อย่างเดียว หักค่าตัวเครื่องบินออก **9,000** บาท
- 2) เด็กทารก (Infant) อายุไม่เกิน 2 ปี ณ วันเดินทางกลับ ชำระเพียง **8,900** บาท
- 3) ตัว ✈️ VZ รวมน้ำหนักโหลด 20 กก. ถ้อยขึ้นเครื่อง 7 กก. **เพิ่มที่นั่ง + อาหารร้อนบนเครื่องฯ**
- 4) ชี้อน้ำหนักเพิ่ม 15 กก. ชำระเพิ่ม **1,200** บาท/เที่ยวบิน

อัตราค่าบริการรวม

- ✓ ค่าตัวโดยสารเครื่องบินไป-กลับ สายการบิน Vietjet Air (VZ) รวมน้ำหนักโหลด 20 กก. สัมภาระถือขึ้นเครื่องฯ 7 กก. และที่นั่ง + อาหารร้อนบนเครื่องฯ
- ✓ ค่าพาหนะรถโค้ชปรับอากาศตามระบุไว้ในรายการ (กฎหมายไม่อนุญาตให้คนขับรถเกิน 12 ชม./วัน)
- ✓ ค่าที่พักห้องละ 2-3 ท่าน ตามโรงแรมที่ระบุไว้ในรายการหรือ ระดับใกล้เคียงกัน
 - △ กรณีชนิดของพักที่ท่านขอมาเต็ม อาทิ ห้อง Twin หรือ ห้อง Double บริษัทฯ ขอสงวนสิทธิ์ในการปรับเป็นห้องชนิดที่โรงแรมมีอยู่ โดยไม่ต้องแจ้งล่วงหน้า
 - △ กรณีเป็นห้องพัก 3 ท่าน (Triple Room) ท่านที่ 3 อาจเป็น การเสริมเตียง Sofa Bed หรือ เสริมฟูกที่นอนตามมาตรฐานของโรงแรมนั้นๆ
 - △ กรณีวันที่เข้าพักโรงแรมไม่มีห้องนอน 3 คน หรือ เต็ม บริษัทฯ ขอสงวนสิทธิ์จัดเป็น 2 ห้อง **(มีค่าใช้จ่ายเพิ่ม)**
- ✓ ค่าน้ำดื่ม 1 ขวด/วัน/ท่าน
- ✓ ค่าอาหารตามที่ระบุในรายการ
- ✓ ค่าเข้าชมสถานที่ตามที่ระบุในรายการ
- ✓ ค่ามัคคุเทศก์อำนวยความสะดวกตลอดการเดินทาง
- ✓ ค่าประกันอุบัติเหตุ
 - วงเงินเอาประกัน 1,000,000 บาท
 - ค่ารักษาพยาบาล 500,000 บาท
- ✓ ค่าภาษีมูลค่าเพิ่ม (VAT) 7% จากค่าบริการ

เงื่อนไขการชำระเงิน

กรุณาชำระเงินมัดจำ **10,000** บาท
ภายใน 3 วัน นับจากวันจอง
พร้อมสำเนาหนังสือเดินทาง
ส่วนที่เหลือทั้งหมด
กรุณาชำระก่อนการเดินทาง 30 วัน

อัตราค่าบริการไม่รวม

- ✗ ค่าทำหนังสือเดินทางไทย และเอกสารต่างดาวต่างๆ
- ✗ ค่าอาหาร สำหรับท่านที่ทาน เจ มังสวิรัต หรือ อาหารมุสลิม
- ✗ ค่าใช้จ่ายส่วนตัวของผู้เดินทาง อาทิ ค่าอาหารและเครื่องดื่มนอกเหนือจากรายการ ค่ามินิบาร์ในห้อง ค่าโทรศัพท์ ฯลฯ
- ✗ ค่าภาษีน้ำมันที่สายการบินเรียกเก็บเพิ่มภายหลังจากทางบริษัทฯ ได้จองตัวเครื่องบิน และได้ทำการขายโปรแกรมไปแล้ว
- ✗ ค่าพนักงานยกกระเป๋าที่โรงแรม
- ✗ ค่าทิปไกด์ และ คนขับรถ 1,500 บาท/ท่าน (ขออนุญาตรับที่สนามบินขาไป)

เงื่อนไขการเดินทาง และการยกเลิก

- ❖ ยกเลิกก่อนการเดินทางตั้งแต่ 30 วันขึ้นไป **คืนเงินค่าทัวร์ โดยหักค่าใช้จ่ายที่เกิดขึ้นจริง**
ในกรณีที่วันเดินทางตรงกับวันหยุดนักขัตฤกษ์ ต้องยกเลิกก่อน 40 วัน
- ❖ ยกเลิกก่อนการเดินทาง 15-29 วัน ยึดเงิน 50% จากยอดที่ลูกค้าชำระมา และ **เก็บค่าใช้จ่ายที่เกิดขึ้นจริง**
- ❖ ยกเลิกก่อนการเดินทางน้อยกว่า 15 วัน **ขอสงวนสิทธิ์ยึดเงินเต็มจำนวน**
- ❖ กรณีมีเหตุยกเลิกทัวร์ โดยไม่ใช่ความผิดของบริษัททัวร์ คืนเงินค่าทัวร์ โดยหักค่าใช้จ่ายที่เกิดขึ้นจริง (ถ้ามี)
* ค่าใช้จ่ายที่เกิดขึ้นจริง เช่น ค่ามัดจำตัวเครื่องบิน โรงแรม ค่าวีซ่า และค่าใช้จ่ายจำเป็นอื่นๆ
- ❖ บริษัทขอสงวนสิทธิ์ในการปรับเปลี่ยนรายการท่องเที่ยว และ ไม่รับผิดชอบ ในกรณีที่เกิดเหตุสุดวิสัย อาทิ การล่าช้าของสายการบิน การยกเลิกเที่ยวบิน การนัดหยุดงาน การประท้วงจลาจล คำสั่งของเจ้าหน้าที่รัฐ ปัญหาอันเกิดเหตุจากการเมือง ภัยธรรมชาติ อุบัติเหตุ ฯลฯ ซึ่งอยู่นอกเหนือการควบคุมของบริษัท ทั้งนี้จะรักษาผลประโยชน์ของท่านไว้ให้ได้มากที่สุด
- ❖ ในกรณีที่โรงแรมที่ระบุเต็มเนื่องจากเทศกาล วันหยุดประจำปี หรือมีการจัดประชุมสัมมนาใหญ่ ฯลฯ บริษัทขอสงวนสิทธิ์ในการปรับเปลี่ยนโรงแรมที่ใกล้เคียงและมีมาตรฐานระดับเดียวกัน
- ❖ **บริษัทขอสงวนสิทธิ์ในการยกเลิกหรือเลื่อนการเดินทางในกรณีที่ผู้จองไม่ถึง 20 ท่าน**
- ❖ เมื่อท่านออกเดินทางไปกับคณะแล้ว ดใช้บริการใดบริการหนึ่ง หรือไม่เดินทางพร้อมคณะ ถือว่าท่านสละสิทธิ์ไม่สามารถเรียกร้องค่าบริการคืนได้ ไม่ว่ากรณีใดๆ ทั้งสิ้น เนื่องจากทางบริษัทฯ ได้ชำระค่าใช้จ่ายแบบเหมาก่อนเดินทางเรียบร้อยแล้ว
- ❖ กรณีที่ท่านต้องออกบัตรโดยสารภายในประเทศ เช่น ตั๋วเครื่องบิน ตั๋วรถทัวร์ ตั๋วรถไฟ กรุณาติดต่อสอบถามเพื่อยืนยันกับเจ้าหน้าที่ก่อนทุกครั้ง
- ❖ บริษัทขอสงวนสิทธิ์ ในการไม่รับผิดชอบใดๆ ทั้งสิ้น หากเกิดสิ่งของสูญหายระหว่างการเดินทาง และขอสงวนสิทธิ์ในการเรียกเก็บค่าใช้จ่ายตามจริง
- ❖ กรณีท่านลืมสิ่งของไว้ที่โรงแรมและจำเป็นต้องส่งมายังจุดหมายปลายทางตามที่ท่านต้องการ
- ❖ **คำเตือน! กัญชา-กัญชง** เป็นสิ่งผิดกฎหมายในประเทศญี่ปุ่น โดยหากฝ่าฝืนมีไว้ในครอบครองเพื่อนำเข้า และส่งออกมีโทษจำคุกไม่เกิน 7 ปี กรณีที่มีไว้ในครอบครองเพื่อจำหน่าย มีโทษจำคุกไม่เกิน 10 ปี และปรับไม่เกิน 3 ล้านบาท

**** หมายเหตุ :** กรุณาอ่านศึกษารายละเอียดทั้งหมดก่อนทำการจอง
 เพื่อความถูกต้องและความเข้าใจตรงกันระหว่างท่านลูกค้าและ บริษัทฯ
 และเมื่อท่านตกลงชำระเงินมัดจำหรือค่าทัวร์ทั้งหมดกับทางบริษัทฯ แล้วทางบริษัทฯ
 จะถือว่าท่านได้ยอมรับเงื่อนไขข้อตกลงต่างๆ ทั้งหมด



ติดต่อสอบถามและจองทัวร์ได้ที่ Highlight World Tour
Tel : 02-379-1933 (อัตโนมัติ) Hotline : 086-335-7254

081-148-3928 (คุณก้อง) 095-382-5185 (คุณก๊วกโก) 081-955-5974 (คุณหญิง)
 099-615-3373 (คุณโอ) 061-415-4938 (คุณแอมมี) 096-293-9919 (คุณหมวย)
 089-524-4425 (คุณวิน)

LINE

**ADD LINE
 CLICK!**