



บริษัท ไฮไลท์ เวิลด์ทัวร์ จำกัด

318/117 ซอยนวมินทร์ 70 แยก 6 ถนนนวมินทร์
แขวงคลองกุ่ม เขตบึงกุ่ม กรุงเทพมหานคร 10240
ใบอนุญาตนำเที่ยวเลขที่ 11/11504



T : 02-379-1933 / M : 095-382-5185 / F: 02-379-1955 / E : informhilight@gmail.com / Line : @hilightour

CCA86

Nice To Meet You

เชียงใหม่ หางโจว

5วัน
3คืน



เดินทาง

18-22 มิ.ย. 67 / 27 มิ.ย. - 01 ก.ค. 67
29 มิ.ย. - 03 ก.ค. 67



สายการบิน AIR CHINA (CA)

น้ำหนักกระเป๋า 23 KG

ราคาเพียง

21,888.-

เมนูพิเศษ!

BBQ Buffet + เสี่ยวหลงเปา + หมูตงพอ ไข่ชอกทาน

อสังการ หาดไต้หวัน หอไข่มุก ล่องเรืออู๋เจิน The street of 1000 red jars
สักการะ วัดพระหยกขาว Tian'an 1000 Trees หมู่บ้านโบราณจูเจียเจี้ยว
เชคอิน ร้านกาแฟ Starbucks Reserve Roastery ย่านซินเทียนตี้
ช้อปปิ้ง ถนนโบราณเหอฝางเจีย ถนนหนานจิง Florence Outlet

CCA86 SHANGHAI Nice To Meet You เชียงใหม่ หางโจว 5วัน 3คืน

อสังการ หาดไต้หวัน หอไข่มุก ล่องเรืออู๋เจิน The street of 1000 red jars
สักการะ วัดพระหยกขาว Tian'an 1000 Trees หมู่บ้านโบราณจูเจียเจี้ยว
เชคอิน ร้านกาแฟ Starbucks Reserve Roastery ย่านซินเทียนตี้
ช้อปปิ้ง ถนนโบราณเหอฝางเจีย ถนนหนานจิง Florence Outlet

เมนูพิเศษ! ■ BBQ Buffet ■ เสี่ยวหลงเปา ■ หมูตงพอ ไข่ชอกทาน

เดินทางโดยสายการบิน AIR CHINA (CA)

น้ำหนักสัมภาระโหลดใต้ท้องเครื่อง 1 ใบ ไม่เกิน 23 Kg. / CARRY ON 7 Kg

วันเดินทาง	ราคาผู้ใหญ่ (บาท)	ราคาเด็ก (บาท)	พักเดี่ยว/เดินทาง ท่านเดียว เพิ่ม (บาท)	ที่นั่ง	หมายเหตุ
18-22 มิถุนายน 2567	21,888	ไม่มีราคาเด็ก (เด็ก INF อายุไม่ เกิน 2 ปี ราคา 7,500 บาท)	5,500	20	
27 มิถุนายน – 01 กรกฎาคม 2567	21,888			20	
29 มิถุนายน – 03 กรกฎาคม 2567	21,888			20	

วันที่	โปรแกรมท่องเที่ยว	เช้า	เที่ยง	เย็น	โรงแรม
1	ทำอากาศยานนานาชาติสุวรรณภูมิ				
2	ทำอากาศยานช่างไห่ผู่ตง (เซี่ยงไฮ้) CA806 BKK-PVG 03.40-08.45 – เซี่ยงไฮ้ – หมู่บ้านน้ำ โบราณจูเจียเจี้ยว – The street of 1000 red jars – ย่านซินเทียนตี้		🍴		Holiday inn express hotel (Shanghai) หรือระดับใกล้เคียงกัน
3	หางโจว – อู่เจิ้นล่องเรือ – สวนใบชาหลงจิ่ง – ถนน โบราณเหอฝางเจีย Option Show: ไช่ว้ซัง	🍴	🍴	🍴	Holiday inn express hotel (Hangzhou) หรือระดับใกล้เคียงกัน
4	หางโจว – ร้านบัวหิมะ – เซี่ยงไฮ้ – วัดพระหยกขาว – ร้าน หยก – ร้านกาแฟ Starbucks Reserve Roastery – หาด ไว่กาน – ร้านผ้าไหม – หอไข่มุก (ด้านนอก) – ถนนหนานจิง	🍴	🍴		Holiday inn express hotel (Shanghai) หรือระดับใกล้เคียงกัน
5	Tian'an 1000 Trees – ตลาดเงินหวังเหมี่ยว – Florence Outlet – ทำอากาศยานนานาชาติช่างไห่ผู่ตง (เซี่ยงไฮ้) – ทำอากาศยานนานาชาติสุวรรณภูมิ CA805 PVG-BKK 23.15 – 02.25	🍴	🍴		

■ FLIGHT:

DEPARTURE: CA806 BKK-PVG 03.40 – 08.45

RETURN : CA805 PVG-BKK 23.15 – 02.25 (+1)



วันที่หนึ่ง ทำอากาศยานนานาชาติสุวรรณภูมิ

23.30 น. พร้อมกัน ทำอากาศยานนานาชาติสุวรรณภูมิ ณ อาคารผู้โดยสารระหว่างประเทศขาออกชั้น 4 เคาน์เตอร์สายการบิน
AIR CHINA (CA) โดยมีเจ้าหน้าที่บริษัทฯ คอยต้อนรับอำนวยความสะดวกด้านเอกสารและติดแท็กกระเป๋า

วันที่สอง ทำอากาศยานช่างไห่ผู่ตง (เซี่ยงไฮ้) – เซี่ยงไฮ้ – หมู่บ้านน้ำโบราณจูเจียเจี้ยว – The street of 1000 red
jars – ย่านซินเทียนตี้

🍴 อาหาร เที่ยง, เย็น

03.40 น. นำท่านเดินทางสู่ ท่าอากาศยานนานาชาติเซี่ยงไฮ้ (เซี่ยงไฮ้) สาธารณรัฐประชาชนจีน โดย AIR CHINA (CA) เที่ยวบินที่ CA806 (บริการอาหารว่างบนเครื่อง)

08.45 น. เดินทางถึง ท่าอากาศยานนานาชาติเซี่ยงไฮ้ (เซี่ยงไฮ้) สาธารณรัฐประชาชนจีน สู่ขั้นตอนการตรวจคนเข้าเมือง และศุลกากร (สาธารณรัฐประชาชนจีน เวลาเร็วกว่าประเทศไทย 1 ชั่วโมง รบกวนปรับนาฬิกาของท่านเพื่อสะดวกกับการนัดหมาย) นำท่านเดินทางสู่ นครเซี่ยงไฮ้ ตั้งอยู่บนชายฝั่งตะวันออกของสาธารณรัฐประชาชนจีน บริเวณปากแม่น้ำแยงซีและอ่าวหางโจว เซี่ยงไฮ้ เป็นเมืองที่ขึ้นชื่อว่าเจริญที่สุดของจีน เป็นเมืองศูนย์กลางทางธุรกิจที่ใหญ่ที่สุด เพลิดเพลินไปกับ หมู่บ้านน้ำโบราณจูเจียเจี้ยว (Zhujiajiao Ancient Town) หมู่บ้านน้ำที่มีเสน่ห์ดึงดูดนักท่องเที่ยวจากทั่วโลก ตื่นตาตื่นใจกับทัศนียภาพที่สวยงาม และหมู่บ้านแห่งนี้มีประวัติศาสตร์ยาวนานกว่า 1,700 ปี ในอดีตเคยเป็นศูนย์กลางการค้าทางน้ำที่สำคัญ และที่หมู่บ้านมีร้านค้า ร้านอาหารท้องถิ่นสามารถเข้าไปเลือกซื้อเลือกชมได้

Highlight! แลนด์มาร์คสำคัญ ถ้าไปที่นี่ต้องถ่ายรูปกับ สะพาน Fangsheng เป็นสะพานหินโค้งที่มีชื่อเสียงโด่งดังที่สุดของหมู่บ้านน้ำโบราณจูเจียเจี้ยว



เที่ยง ๑๑ รับประทานอาหารเที่ยง **เบ๊งก๊อ**

สถาปัตยกรรมที่ไม่เหมือนใคร The street of 1000 red jars อาคารสีแดงสดใสและโหลดินเผาสีแดงสร้างจุดดึงดูดสายตาที่เป็นเอกลักษณ์มีร้านค้าและร้านอาหารหลากหลายประเภท คาเฟ่ร้านกาแฟ หรือจะเพลิดเพลินกับการช้อปปิ้ง



ที่ร้านค้าแบรนด์เนมและร้านบูติกอยู่ด้วย **อิสระช้อปปิ้งย่านสวยมีสไตล์โดดเด่น ย่านซินเทียนตี้ (Xin Tian Di)** เป็นย่านที่อยู่อาศัยยุคเก่าของชาวเซี่ยงไฮ้ บ้านเรือนประตูกินสวยงาม สถาปัตยกรรมเป็นลูกผสมระหว่างตะวันตกและตะวันออก ยังมีร้านค้าต่างๆ อาทิ เครื่องประดับ กระเป๋า หลากหลายสไตล์ เต็มไปด้วยร้านอาหารเก๋ๆ มากมาย บางร้านจัดโต๊ะนั่งทานด้านนอกให้อารมณ์เหมือนกับร้านอาหารในยุโรป สามารถเลือกซื้อเลือกทานอาหารเย็นได้ที่นี้

เย็น อิสระรับประทานอาหารเย็นตามอัธยาศัยเพื่อไม่เป็นการรบกวนเวลาของท่าน
ที่พัก : Holiday inn express hotel (Shanghai) หรือระดับใกล้เคียงกัน
(ชื่อโรงแรมที่ท่านพัก ทางบริษัทจะทำการแจ้งพร้อมใบนัดหมาย 5-7 วัน ก่อนวันเดินทาง)

วันที่สาม เซี่ยงไฮ้ - หางโจว - อุ๋เจิ้นล่องเรือ - สวนใบชาหลงจิ่ง - ถนนโบราณเหอฝางเจีย

OPTION SHOW: โชว์ช่วง

๑๑ อาหาร เช้า, เกียง, เย็น

เช้า ๑๑ รับประทานอาหารเช้า ณ โรงแรม **เมืองที่ ๒**
เดินทางสู่ **หางโจว** ได้รับความฉายาว่า "สวรรค์บนดิน" เป็นเมืองที่มีชื่อเสียงโด่งดังด้านทัศนียภาพธรรมชาติและมรดกทางวัฒนธรรม และมีอาหารหลากหลายประเภท อาหารหางโจวมักมีรสชาติกลมกล่อม เค็ม หวาน เปรี้ยว เผ็ด **สัมผัสวิถีชีวิตแบบดั้งเดิมของชาวจีน อุ๋เจิ้นล่องเรือ** ชมเมืองโบราณริมน้ำที่งดงาม เมืองนี้มีชื่อเสียงโด่งดังด้านคลอง แม่น้ำ สะพาน และสถาปัตยกรรมแบบดั้งเดิม



Highlight! ความสวยงามจนได้รับว่าเป็น "เวนิสแห่งแห่งมณฑลเจ้อเจียง"

เอาใจคนรักชาเขียว กับสวนที่ได้รับการยกย่องให้เป็นหนึ่งในชาเขียวที่ดีที่สุดในโลกกับ **สวนชาหลงจิ่ง (Longjing Tea Gardens)** ตั้งอยู่บนเนินเขาทางทิศตะวันตกของเมืองหางโจว เป็นสวนชาสีเขียวสุดลูกหูลูกตา และเป็นแหล่งผลิตชาเขียวที่มีชื่อเสียงโด่งดังไปทั่วโลก สามารถชมวิธีการผลิตชาหลงจิ่ง และชิมชาหลงจิ่งเพื่อสัมผัสรสชาติกลมกล่อม หอมหวาน และยังสามารรถซื้อผลิตภัณฑ์จากชาอื่นๆ ได้

Highlight! แนะนำให้ใส่เสื้อผ้าสีสดใสด ตัดกับสีเขียวของตัวใบชาของสวนนี้คงจะได้รูปสุดเลิศ ไว้อัพอวดๆ ลงโซเชียลสุดเก๋ จนใครๆ ต่างอิจฉาแน่นอน!!



เที่ยง ๑๐ รับประทานอาหารเที่ยง (เนื้อสัตว์) **เมนูพิเศษ BBQ BUFFET**

Highlight! เมนูพิเศษ BBQ Buffet เพียง
ท่านคืบเนื้อหมู หรือเนื้อสัตว์อื่นๆ วางลงบนเตา
ร้อนๆ เสียงก็จะดัง ชู่ๆ ช่าๆ พอสุกกำลังดี ก็ตัก
ขึ้นมาทานกับน้ำจิ้มสูตรเด็ด สไตลของทางร้าน Oh
Oh!! คงฟินไม่น้อย



อิสระช้อปปิ้งถนนโบราณเหอฝางเจีย (Hefang Old Street) ถนนคนเดินที่เป็นศูนย์รวมร้านค้าและวัฒนธรรม ภายใต้
บรรยากาศของปลายราชวงศ์ชิงต้นสาธารณรัฐจีน มีความยาว 1,800 เมตร เป็นที่ตั้งของร้านค้า 4 ร้าน ได้แก่ ร้าน
แปรงพัดหน้าซ่งเฟิ่งซุน ร้านยาเส้นมีตำซาง ร้านแฮมวุ้นหลง ร้านหมวกจางอวี่นเซิง ที่มาของดัง 5 อย่างของหางโจว
ได้แก่ แปรงเสริมสวย พัด บุษวี กรรไกรและงานปักหางโจว



Option Show : โชว์ช่วง ราคาท่านละ 380 หยวน
(จำนวน 8 ท่านขึ้นไป ราคารวมโถด+รถรับส่ง)

*หากจำนวนไม่ถึง 8 ท่าน เชื้อคราคาอีกครั้ง

โชว์ช่วงของเซียงไฮ้ เป็นการแสดงที่ผสมผสานระหว่าง
แสง สี เสียง การเต้นรำ กายกรรม และฉากละครที่
อลังการ การแสดงบอกเล่าเรื่องราวชีวิตในสมัย
ราชวงศ์ซ่ง ผ่านตัวละครต่างๆ เช่น ขุนนาง พ่อค้า
ชาวนา ทหาร และเกอิชา



เย็น ๑๐ รับประทานอาหารเย็น (เนื้อสัตว์)
ที่พัก : Holiday inn express hotel (Hangzhou) หรือระดับใกล้เคียงกัน
(ชื่อโรงแรมที่ท่านพัก ทางบริษัทจะทำการแจ้งพร้อมใบนัดหมาย 5-7 วัน ก่อนวันเดินทาง)

วันที่สี่ หางโจว – ร้านบัวหิมะ – เชียงไฮ้ – วัดพระหยกขาว – ร้านหยก – ร้านกาแฟ Starbucks Reserve Roastery – หาดไ่ว่กาน – ร้านผ้าไหม – หอไข่มุก (ด้านนอก) – ถนนหนานจิง

📌 **อาหาร เช้า, เกียง**

เช้า 📌 **รับประทานอาหารเช้า ณ โรงแรม (เนื้อที่ 5)**
แวะชม**ร้านบัวหิมะ**: ชมครีมเป่าชู่ถึงหรือที่รู้จักกันในชื่อ “ครีมบัวหิมะ” สรรพคุณเป็นเลิศในด้านรักษาแผลไฟไหม้พุพองและแมลงกัดต่อยเป็นยาสามัญประจำบ้านนำทางเดินทางสู่ **เชียงไฮ้** ศูนย์กลางทางการเงิน การค้า และวัฒนธรรมที่สำคัญของโลก ต้องไปนมัสการครั้งกับวัดที่มีชื่อเสียงมากที่สุดในเมืองเชียงไฮ้ **วัดพระหยกขาว (JADE BUDDHA TEMPLE)** ซึ่งมีพระพุทธรูปสององค์ที่สร้างขึ้นจากหยก องค์พระพุทธรูป และหุ้มด้วยเพชรพลอย หินมโนราและมรกต องค์พระพุทธรูปปางไสยาสน์มีความยาว 96 เซนติเมตร

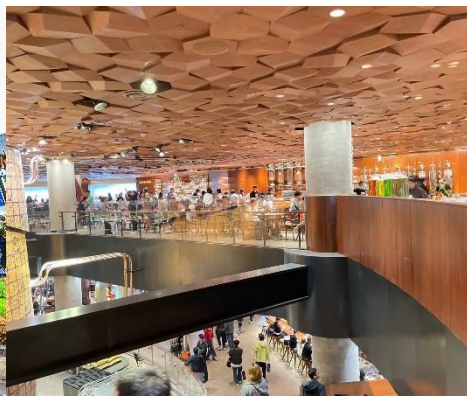
Highlight! ผู้คนที่มาสักการะพระพุทธรูปหยกขาวเพื่อขอพรอีกมากมาย ขึ้นอยู่กับความเชื่อ ศรัทธา และความต้องการของแต่ละบุคคล



นำทางสู่**ร้านหยก** เลือกซื้อหยกซึ่งเป็นอัญมณีล้ำค่ากว่าทองและเพชร เครื่องประดับนำโชคเป็นสิริมงคลแก่ผู้ที่ได้มาครอบครอง และมีความเชื่อว่า จะปกป้องจากสิ่งชั่วร้ายอีกด้วย

เกียง 📌 **รับประทานอาหารเกียง (เนื้อที่ 6)**
อสังการ**ร้านกาแฟ Starbucks Reserve Roastery** มาพร้อมกับความยิ่งใหญ่ของสังการ ครองตำแหน่งสตาร์บัคส์ที่มีใหญ่ที่สุดในโลก มีถึงคั่วกาแฟทองเหลืองขนาด 40 ตัน หรือสูงเท่าตึก 2 ชั้น และมีเครื่องดื่มหลากหลายมากกว่า 100 ชนิด มีเฉพาะสาขานี้แห่งเดียว นอกจากนั้นยังมีขนมปังที่ทำกันสดๆ ใหม่ๆ ทุกวัน (**คำทิวรีไม่รวมค่าอาหารและเครื่องดื่ม**)

Highlight! สตาร์บัคส์สาขานี้ ยังนำเทคโนโลยี AR (Augmented Reality) แคหีบโทรศัพท์ ส่งไปตรงไหน ก็จะมีข้อมูลเด็งออกมา สร้างความรู้คู่กับความสนุก อย่างลงตัว



เช็คนั้นแลนด์มาร์ค ถ้าไม่มาถือว่ามาไม่ถึง **หาดไว่ทาน หรือ หาดเจ้าพ่อเซี่ยงไฮ้ (The Bund Wai Tan)** ให้ท่านได้ชมความงามของหาด หาดตั้งอยู่บนฝั่งตะวันตกของแม่น้ำหวงผู้มีความยาวถึง 4 กิโลเมตร ตลอดทางแนวยาวของไว่ทานเป็นแหล่งรวมศิลปะสถาปัตยกรรมที่หลากหลาย เช่น สถาปัตยกรรมแบบโรมัน โกรธิค บารอก รวมทั้งการผสมผสานระหว่างสถาปัตยกรรมตะวันออก-ตะวันตก เป็นเขตสถาปัตยกรรมที่ได้ชื่อว่า "พิพิธภัณฑ์นานาชาติ" ถือเป็นสัญลักษณ์ที่โดดเด่นของนครเซี่ยงไฮ้ เป็นที่ตั้งของหน่วยงานภาครัฐ เช่น กรมศุลกากร โรงแรม และสำนักงานใหญ่



แะ **ร้านผ้าไหม** ที่ขึ้นชื่อของประเทศจีน ให้ท่านได้เลือกซื้อสินค้าที่ทำจากผ้าไหม เช่น ผ้าห่ม เสื้อผ้า **ถ่ายรูปด้านนอกกับสัญลักษณ์ของเมืองเซี่ยงไฮ้กับ หอไข่มุก (Oriental Pearl)** มีความสูง 468 เมตร นับเป็นหอ TV ที่สูงที่สุดในเอเชียและสูงอันดับ 3 ของโลก ดูภายนอกเป็นลูกเหล็กกลม 15 ลูก อยู่ต่างมุมต่างระดับ ลูกเหล็กกลมที่อยู่ตอนกลางของหอเป็นหอชมวิวกว้างขวาง สามารถชมวิวทิวทัศน์ของเซี่ยงไฮ้ได้ทุกด้าน **(ค่าทัวร์ไม่รวมค่าเข้าหอไข่มุก)**

Highlight! หากถ่ายภาพจากหาดไว่ทาน จะได้วิวสุดอลังการอย่างแม่น้ำและหอไข่มุก โอโฮ!!! ช่างเป็นวิวสุดล้ำสมัยและสวยงามอะไรอย่างนี้



ข้อปิ้งร้านค้าแบรนด์ดังตามหาไอเก๋มเด็ดๆ ที่ ถนน นานจิง หรือ ถนนหนานกิง (Nanjing Road) ถนนนี้ มีความยาวประมาณ 5 กิโลเมตร มีห้างสรรพสินค้า มากมายอยู่บนถนนแห่งนี้เป็ย่านที่คึกคักและ กันสมัยที่สุดในเซี่ยงไฮ้ มีอาหารและสินค้ามากมาย



Highlight! สินค้าแบรนด์เนม ชั้นนำหลาย แห่ง เช่น Louis Vuitton, Gucci, Prada, Chanel, Dior, and Burberry ที่ราคาค่อนข้าง ต่ำกว่าที่ไทย ทำให้เหล่านักช้อปปิ้งนิยมไปหิ้วมา คสมครอง!!

เย็น **อิสระรับประทานอาหารเย็นเพื่อไม่เป็นการรบกวนเวลาของท่าน**
ที่พัก : Holiday inn express hotel (Shanghai) หรือระดับใกล้เคียงกัน
(ชื่อโรงแรมที่ท่านพัก ทางบริษัทจะทำการแจ้งพร้อมใบนัดหมาย 5-7 วัน ก่อนวันเดินทาง)

วันที่ห้า Tian'an 1000 Trees – ตลาดเงินหวังเหมียว – Florence Outlet – ทำอาภาศยานนานาชาติช่างไฟผู้ตง (เซี่ยงไฮ้) – ทำอาภาศยานนานาชาติสุวรรณภูมิ **🍴 อาหาร เช้า, เกียง**

เช้า **🍴 รับประทานอาหารเช้า ณ โรงแรม **เมื่อที่ 7****
ชมความอลังการของ เกียนอันเซียนซู่ (Tian An 1,000 Trees) หรือเรียกว่า **อาคารพันต้นไม้**ที่ประดับตกแต่งด้วย ต้นไม้มากกว่า 1,000 ต้น และได้รับการขนานนามว่าเป็นสิ่งมหัศจรรย์ของโลกสมัยใหม่ โดยคาดว่าต้นไม้ 1,000 ต้น เหล่านี้ จะสามารถช่วยดูดซับคาร์บอนไดออกไซด์ 21 ตันต่อปี ด้านในของอาคารมีทั้งส่วนของที่พักอาศัย ร้านอาหาร พิพิธภัณฑ์ แกลเลอรีศิลปะ อาหารสำนักงานและห้างสรรพสินค้า **ข้อปิ้ง ตลาดร้อยปีหรือ ตลาดเงินหวังเหมียว (Chenghuang Miao Market)** เป็นตลาดเก่าแก่ใจกลางเมืองเซี่ยงไฮ้ เต็มไปด้วยร้านค้าแผงลอย ร้านค้าขนาดเล็ก และร้านอาหาร ขายสินค้าหลากหลายประเภท เช่น อาหาร เสื้อผ้า ของที่ระลึก และเครื่องประดับ



เกียง **🍴 รับประทานอาหารเกียง **เมื่อที่ 8****
อิสระข้อปิ้ง Florentia Village Outlet Mall เอาท์เล็ตที่ได้รับ แรงบันดาลใจจากรูปแบบสถาปัตยกรรมคลาสสิกของอิตาลี โดยมีศูนย์กลางอยู่ที่อาคารกลางแจ้งที่มีจัตุรัสที่น่าประทับใจ และ ร้านค้าที่สวยงาม ให้ท่านได้เลือกซื้อสินค้าแบรนด์เนมชั้นนำต่างๆ ทั้งแฟชั่น เสื้อผ้า รองเท้า ทั้งสำหรับคุณผู้ชาย และคุณผู้หญิง เช่น Adidas, Alexander McQueen, Balenciaga, Burberry,



Calvin Klein, Celine, Chloe, Coach, Diesel, Dolce & Gabbana รวมไปถึงเครื่องสำอาง ร้านอาหาร คาเฟ่ และร้านขายของชำ และอื่นๆ อีกมากมาย

เย็น อีสรະรับประทานอาหารเย็นเพื่อไม่เป็นการรบกวนเวลาของท่าน

สมควรแก่เวลา นำท่านเดินทางสู่ ท่าอากาศยานนานาชาติช่างไห่ฝูตง (เซี่ยงไฮ้) สาธารณรัฐประชาชนจีน

23.15 น. นำท่านเดินทางสู่ ประเทศไทย โดย AIR CHINA (CA)

เที่ยวบินที่ CA805 (บริการอาหารว่างบนเครื่อง)

02.25 น. เดินทางถึง ท่าอากาศยานนานาชาติสุวรรณภูมิ ประเทศไทย โดยสวัสดิภาพ

หมายเหตุ* โปรแกรมอาจมีการสลับวันหรือเปลี่ยนแปลงไปตามความเหมาะสมโดยไม่แจ้งให้ทราบล่วงหน้า

ขึ้นอยู่กับตามสถานการณ์ท้องถิ่น สถานที่ท่องเที่ยว เทศกาล หรือ สภาพอากาศท้องถิ่น ณ เวลานั้น

ทั้งนี้การเปลี่ยนทางบริษัทจะคำนึงถึงประโยชน์และความปลอดภัยของทุกท่านเป็นหลักสำคัญ

เงื่อนไขการให้บริการ

- ▶ การเดินทางครั้งนี้จะต้องมีจำนวน 15 ท่านขึ้นไป กรณีไม่ถึงจำนวนดังกล่าว
 - จะส่งจอยน์ทัวร์กับบริษัทที่มีโปรแกรมใกล้เคียงกัน
 - หรือเลื่อน หรือยกเลิกการเดินทาง โดยทางบริษัทจะทำการแจ้งให้ท่านทราบล่วงหน้าก่อนการเดินทาง 15 วัน
 - หรือขอสงวนสิทธิในการปรับราคาค่าบริการเพิ่ม (ในกรณีที่ผู้เดินทางไม่ถึง15ท่านและท่านยังประสงค์เดินทางต่อ) โดยทางบริษัทจะทำการแจ้งให้ท่านทราบก่อนล่วงหน้า
 - ▶ ในกรณีที่ลูกค้าต้องออกตัวโดยสารภายในประเทศ กรุณาติดต่อเจ้าหน้าที่ของบริษัทฯ ก่อนทุกครั้ง มิฉะนั้นทางบริษัทจะไม่รับผิดชอบใดๆ ทั้งสิ้น
 - ▶ การจองทัวร์และชำระค่าบริการ
 - กรุณาชำระค่ามัดจำ **ท่านละ 10,000 บาท**
 - ค่าทัวร์ส่วนที่เหลือชำระ 15-20 วัน ก่อนออกเดินทาง กรณีบริษัทฯ ต้องออกตัวหรือวีซ่าออกใกล้วันเดินทางท่านจำเป็นต้องชำระค่าทัวร์ส่วนที่เหลือตามที่บริษัทกำหนดแจ้งเท่านั้น
- **สำคัญ**** สำเนาหน้าพาสปอร์ตผู้เดินทาง (จะต้องมีอายุเหลือมากกว่า 6 เดือน ก่อนหมดอายุนับจากวันเดินทางไป-กลับและจำนวนหน้าหนังสือเดินทางต้องเหลือว่างสำหรับติดวีซ่าไม่ต่ำกว่า 3 หน้า) ****** กรุณาตรวจสอบก่อนส่งให้บริษัทมิฉะนั้นทางบริษัทจะไม่รับผิดชอบกรณีพาสปอร์ตหมดอายุ ****** กรุณาส่งพร้อมพร้อมหลักฐานการโอนเงินมัดจำ

เงื่อนไขการยกเลิก

- ยกเลิกก่อนการเดินทางตั้งแต่ 30 วันขึ้นไป คืนเงินค่าทัวร์โดยหักค่าใช้จ่ายที่เกิดขึ้นจริง
- ยกเลิกก่อนการเดินทาง 25-45 วัน ยึดเงิน 50% จากยอดที่ลูกค้าชำระมา และเก็บค่าใช้จ่ายที่เกิดขึ้นจริง(ถ้ามี)
- ยกเลิกก่อนการเดินทางน้อยกว่า 25 วัน ขอสงวนสิทธิ์ยึดเงินเต็มจำนวน

*กรณีมีเหตุยกเลิกทัวร์ โดยไม่ใช่ความผิดของบริษัททัวร์ คืนเงินค่าทัวร์โดยหักค่าใช้จ่ายที่เกิดขึ้นจริง(ถ้ามี)

*ค่าใช้จ่ายที่เกิดขึ้นจริง เช่น ค่ามัดจำตัวเครื่องบิน โรงแรม ค่าวีซ่า และค่าใช้จ่ายจำเป็นอื่นๆ

กรณีจองทัวร์วันหยุดเทศกาล วันหยุดนักขัตฤกษ์ วันหยุดยาวต่อเนื่อง หากได้มีการแจ้งยกเลิกทัวร์ ทางบริษัทฯ ขอสงวนสิทธิ์เก็บค่าทัวร์ทั้งหมด โดยไม่มีเงื่อนไขใดๆ ทั้งสิ้น

อัตราค่าบริการนี้ รวม

(บริษัท ดำเนินการให้ กรณียกเลิกทั้งหมด หรืออย่างใดอย่างหนึ่ง ไม่สามารถrefundเป็นเงินหรือการบริการอื่นๆได้)

1. ค่าตัวโดยสารเครื่องบินไป-กลับ ชั้นประหยัดพร้อมค่าภาษีสนามบินทุกแห่งตามรายการทัวร์ข้างต้น *(ตัวกรุ๊ปไม่สามารถ Upgradeที่นั่ง ได้ และต้องเดินทางไป-กลับพร้อมตัวกรุ๊ปเท่านั้นไม่สามารถเลื่อนวันได้)*
2. ค่าที่พักห้องละ 2-3 ท่าน ตามโรงแรมที่ระบุไว้ในรายการหรือ ระดับใกล้เคียงกัน
กรณีพัก 3 ท่านถ้าวันที่เข้าพักโรงแรม ไม่มีห้อง TRP (3 ท่าน) อาจจำเป็นต้องแยกพัก 2 ห้อง (มีค่าใช้จ่ายพักเดี่ยวเพิ่ม) กรณีห้อง TWIN BED (เตียงเดี่ยว 2 เตียง) ซึ่งโรงแรมไม่มีหรือเต็ม ทางบริษัทขอปรับเป็นห้อง DOUBLE BED แทน โดยมีต้องแจ้งให้ทราบล่วงหน้า หรือ หากต้องการห้องพักแบบ DOUBLE BED (1 เตียงใหญ่) ซึ่งโรงแรมไม่มีหรือเต็ม ทางบริษัทขอปรับเป็นห้อง TWIN BED แทน โดยมีต้องแจ้งให้ทราบล่วงหน้า กรณีห้องพักในเมืองที่ระบุไว้ในโปรแกรมมีเทศกาลวันหยุด มีงานแฟร์ต่างๆ บริษัทขอจัดที่พักในเมืองใกล้เคียงแทน
3. ค่าอาหาร ค่าเข้าชม และ ค่ายานพาหนะทุกชนิด ตามที่ระบุไว้ในรายการทัวร์ข้างต้น เจ้าหน้าที่บริษัท 4 คอยอำนวยความสะดวกตลอดการเดินทาง
4. ค่าน้ำหนักกระเป๋าสายการบิน AIR CHINA (CA) สัมภาระโหลดใต้ท้องเครื่อง 1 ใบ ไม่เกิน 23 กิโลกรัม ถ้อขึ้นเครื่องได้ 7 กิโลกรัม และค่าประกันวินาศภัยเครื่องบินตามเงื่อนไขของแต่ละสายการบินที่มีการเรียกเก็บ กรณีสัมภาระเกินท่านต้องเสียค่าปรับตามที่สายการบินเรียกเก็บ
5. ค่าประกันอุบัติเหตุตามกรมธรรม์วงเงิน 1,000,000 บาท ค่ารักษาพยาบาล ตามเงื่อนไขของบริษัทฯประกันภัยที่บริษัททำไว้ ทั้งนี้ย่อมอยู่ในข้อจำกัดที่มีการตกลงไว้กับบริษัทประกันชีวิต ทุกกรณี ต้องมีใบเสร็จและเอกสารรับรองทางการแพทย์ จากหน่วยงานที่เกี่ยวข้องเงื่อนไขนี้ไม่คุ้มครองโรคประจำตัว การสูญเสียทรัพย์สินส่วนตัวของผู้เดินทาง และไม่รวมประกันสุขภาพ ท่านสามารถสั่งซื้อประกันสุขภาพเพิ่มได้จากบริษัทประกันทั่วไป
6. ค่าภาษีสนามบิน และค่าภาษีน้ำมันตามรายการทัวร์
7. ค่ารถปรับอากาศน้ำเที่ยวตามระบุไว้ในรายการ พร้อมคนขับรถ (กฎหมายไม่อนุญาตให้คนขับรถเกิน 12 ชม./วัน)
8. ค่า Vat 7% และ ค่าภาษีหัก ณ ที่จ่าย 3%
9. ค่าวีซ่าแบบกรุ๊ป (กรณีมีการยกเลิกวีซ่า ทางบริษัทฯ ขอสงวนสิทธิ์การคืนเงิน เนื่องจากเป็นโปรแกรมขึ้นจากทางบริษัทฯ)

อัตราค่าบริการนี้ ไม่รวม

1. ค่าทำหนังสือเดินทางไทย และเอกสารต่างดาวต่างๆ
2. ค่าใช้จ่ายอื่นๆ ที่นอกเหนือจากรายการระบุ อาทิเช่น ค่าอาหาร เครื่องดื่ม ค่าช้อปปิ้ง ค่าโทรศัพท์ เป็นต้น
3. ค่าภาษีทุกรายการคิดจากยอดบริการ, ค่าภาษีเดินทาง (ถ้ามีการเรียกเก็บ)
4. ค่าภาษีน้ำมันที่สายการบินเรียกเก็บเพิ่มหลังจากทางบริษัทฯ ได้ออกตัวเครื่องบิน และได้ทำการขายโปรแกรมไปแล้ว
5. ค่าพนักงานยกกระเป๋าที่โรงแรม
6. ค่าวีซ่าเดี่ยว (ในกรณีถ้ามี)
7. ขออนุญาตเก็บค่าทิปไกด์วันแรก ณ สนามบิน ค่าทิปไกด์ คนขับรถ ท่านละ 1,500 บาท หรือ 300 หยวน/ ท่าน สำหรับหัวหน้าทัวร์แล้วแต่ ความประทับใจและน้ำใจจากท่าน

หมายเหตุ

กรุณาอ่านศึกษารายละเอียดทั้งหมดก่อนทำการจอง เพื่อความถูกต้องและความเข้าใจตรงกันระหว่างท่านลูกค้าและบริษัทฯ และเมื่อท่านตกลงชำระเงินมัดจำหรือค่าตัวรทั้งหมดกับทางบริษัทฯ แล้ว ทางบริษัทฯ จะถือว่าท่านได้ยอมรับเงื่อนไขข้อตกลงต่างๆ ทั้งหมด

1. บริษัทฯ ขอสงวนสิทธิ์ที่จะเลื่อนการเดินทางหรือปรับราคาค่าบริการขึ้นในกรณีที่ผู้ร่วมคณะไม่ถึง 15 ท่าน
2. ค่าตัวสำหรับคนไทยที่ถือพาสปอร์ตไทยเท่านั้น
3. ขอสงวนสิทธิ์การเก็บค่าน้ำมันและภาษีสนามบินทุกแห่งเพิ่ม หากสายการบินมีการปรับขึ้นก่อนวันเดินทาง
4. บริษัทฯ ขอสงวนสิทธิ์ในการเปลี่ยนเที่ยวบิน โดยมีต้องแจ้งให้ทราบล่วงหน้าอันเนื่องจากสาเหตุต่างๆ
5. บริษัทฯ จะไม่รับผิดชอบใดๆ ทั้งสิ้น หากเกิดกรณีความล่าช้าจากสายการบิน, การยกเลิกบิน, การประท้วง, การนัดหยุดงาน

การก่อการจลาจล, ภัยธรรมชาติ, การนำสิ่งของผิดกฎหมาย ซึ่งอยู่นอกเหนือความรับผิดชอบของบริษัทฯ

6. บริษัทฯ จะไม่รับผิดชอบใดๆ ทั้งสิ้น หากเกิดสิ่งของสูญหาย อันเนื่องเกิดจากความประมาทของท่าน, เกิดจากการโจรกรรม และ อุบัติเหตุจากความประมาทของนักท่องเที่ยวเอง

7. เมื่อท่านตกลงชำระเงินมัดจำหรือค่าตัวรทั้งหมดกับทางบริษัทฯ แล้วทางบริษัทฯ จะถือว่าท่านได้ยอมรับเงื่อนไขข้อตกลงต่างๆ ทั้งหมด

8. รายการนี้เป็นเพียงข้อเสนอที่ต้องได้รับการยืนยันจากบริษัทฯ อีกครั้งหนึ่ง หลังจากได้สำรองโรงแรมที่พักในต่างประเทศเรียบร้อยแล้ว โดยโรงแรมจัดในระดับใกล้เคียงกัน ซึ่งอาจจะปรับเปลี่ยนตามที่ระบุในโปรแกรม

9. การจัดการเรื่องห้องพัก เป็นสิทธิ์ของโรงแรมในการจัดห้องให้กับกรุ๊ปที่เข้าพัก โดยมีห้องพักสำหรับผู้สูบบุหรี่ / ปลอดบุหรี่ได้ โดยอาจจะขอเปลี่ยนห้องได้ตามความประสงค์ของผู้ที่พัก ทั้งนี้ขึ้นอยู่กับความพร้อมให้บริการของโรงแรม และไม่สามารถรับประกันได้

10. กรณีผู้เดินทางต้องการความช่วยเหลือเป็นพิเศษ อาทิเช่น **ใช้วีลแชร์ กรุณาแจ้งบริษัทฯ อย่างน้อย 14 วัน ก่อนการเดินทาง** มิฉะนั้น บริษัทฯ ไม่สามารถจัดการได้ล่วงหน้าได้

11. ภาครัฐเทศก์ พนักงานและตัวแทนของผู้จัด ไม่มีสิทธิ์ในการให้คำสัญญาใดๆ ทั้งสิ้นแทนผู้จัด นอกจากมีเอกสารลงนามโดยผู้มีอำนาจของผู้จัดกำกับเท่านั้น

12. ผู้จัดจะไม่รับผิดชอบและไม่สามารถคืนค่าใช้จ่ายต่างๆ ได้เนื่องจากเป็นการเหมาะจ่ายกับตัวแทนต่างๆ ในกรณีที่ผู้เดินทางไม่ผ่านการพิจารณาในการตรวจคนเข้าเมือง-ออกเมือง ไม่ว่าจะเป็นกองตรวจคนเข้าเมืองหรือกรมแรงงานของทุกประเทศในรายการท่องเที่ยว อันเนื่องมาจากการกระทำที่ส่อไปในทางผิดกฎหมาย การหลบหนี เข้าออกเมือง เอกสารเดินทางไม่ถูกต้อง หรือ การถูกปฏิเสธในกรณีอื่นๆ

เอกสารประกอบการยื่นวีซ่าท่องเที่ยวประเทศจีน (เซี่ยงไฮ้-ปักกิ่ง) แบบกรุป สำหรับผู้ที่ถือพาสปอร์ตไทย เดินทางไป-กลับ พร้อมกรุปเท่านั้น

- หนังสือเดินทาง กรณีหนังสือเดินทางเล่มปัจจุบัน ทำเล่มใหม่ไม่ถึง 6 เดือน นับจากวันเดินทาง**
 - สแกนพาสปอร์ตทั้งเล่ม(รวมปกหน้า-หลัง) เป็นไฟล์สี เห็นรายละเอียดชัดเจน สแกนทุกหน้าและรวมไฟล์ทั้งหมด เรียงหน้าตามพาสปอร์ตทำเป็นไฟล์ PDF ทั้งเล่มใหม่และเล่มเก่า
 - กรณีพาสปอร์ตเล่มเก่าหาย ต้องยื่นเป็นวีซ่าเดี่ยวเท่านั้น
 - กรณีแจ้งข้อมูลในการทำวีซ่าไม่ถูกต้องและเจ้าหน้าที่ทางการจีนตรวจพบว่าให้ข้อมูลอันเป็นเท็จ จะทำให้ไม่สามารถยื่นวีซ่ากรุปนั้นได้ทั้งหมด *“ตัวอย่าง พาสปอร์ตเล่มเก่าหายและไปทำเล่มใหม่เรียบร้อยแล้ว แต่แจ้งว่า พาสปอร์ตเล่มปัจจุบันเป็นพาสปอร์ตเล่มแรก”*
- กรณีเด็กอายุต่ำกว่า 18 ปี เดินทางพร้อมบิดาและมารดา หรือ เดินทางพร้อม บิดา หรือ มารดา คนใดคนหนึ่ง**
 - กรณีเด็กที่มีอายุต่ำกว่า 18 ปี (นับจากวันเดินทาง) ต้องสแกนสำเนาสูติบัตรแบบสี แบบชัดเจน ทั้งภาษาไทยและแปลเอกสารใบสูติบัตรเป็นภาษาอังกฤษ
 - กรณีเด็กอายุต่ำกว่า 18 ปี ไม่ได้เดินทางกับบิดาหรือมารดา ให้ผู้ปกครองไปทำหนังสือยินยอมให้เด็กเดินทางออกนอกประเทศได้ที่เขตหรืออำเภอ และถือเอกสารตัวจริงไป ณ วันเดินทาง (เพื่อกรณีเจ้าหน้าที่ ต.ม. ขอดู)
- กรณี มีการเปลี่ยนชื่อ หรือ เปลี่ยนนามสกุล หรือ เปลี่ยนทั้งชื่อและนามสกุล**
 - ต้องสแกนสำเนาใบเปลี่ยนชื่อ หรือเปลี่ยนนามสกุล หรือเปลี่ยนทั้งชื่อและนามสกุล แบบสีและชัดเจน ทั้งภาษาไทยและแปลเอกสารใบเปลี่ยนชื่อ เปลี่ยนนามสกุล หรือเปลี่ยนทั้งชื่อและนามสกุลเป็นภาษาอังกฤษ

เงื่อนไขฟรีวีซ่าจีน-ไทย

1. ฟรีวีซ่าเริ่มตั้งแต่วันที่ 1 มี.ค.67 เป็นต้นไป สำหรับผู้ถือหนังสือเดินทางธรรมดา (ปกสีแดงเลือดหมู) และผู้ถือหนังสือเดินทางธรรมดาประเทศจีน ในการเดินทางเข้า-ออก ผ่านแดนของทั้ง2ประเทศ
2. กรณีเดินทางเข้า-ออก 1 ครั้ง สามารถอยู่พำนักได้ไม่เกิน 30 วัน
3. กรณีเดินทางเข้า-ออก มากกว่า 1 ครั้ง ในระยะเวลา 180 วัน สามารถอยู่พำนักรวมได้ไม่เกิน 90 วัน (ยกเว้นกรณีการอยู่พำนักถาวร ทำงาน ศึกษาต่อ กิจกรรมด้านสื่อ หรือกิจกรรมอื่นๆ ที่จำเป็นต้องได้รับการอนุญาตล่วงหน้าจากหน่วยงานที่รับผิดชอบ)

(เงื่อนไขอาจมีการเปลี่ยนแปลง โดยไม่แจ้งให้ทราบล่วงหน้า)



สอบถาม
จองทัวร์

ติดต่อสอบถามและจองทัวร์ได้ที่ **HiLight World Tour**

Tel : 02-379-1933 (อัตโนมัติ) Hotline : 086-335-7254

081-148-3928 (คุณทอง) 095-382-5185 (คุณก๊วกโก) 081-955-5974 (คุณหญิง)
099-615-3373 (คุณไอ) 061-415-4938 (คุณแอมมี) 096-293-9919 (คุณหมวย)
089-524-4425 (คุณวิน)

LINE

ADD LINE
CLICK!

